

## Opis dostępności Budynku UM, ul. Szpitalna 3B - 5-7

### Udogodnienia:

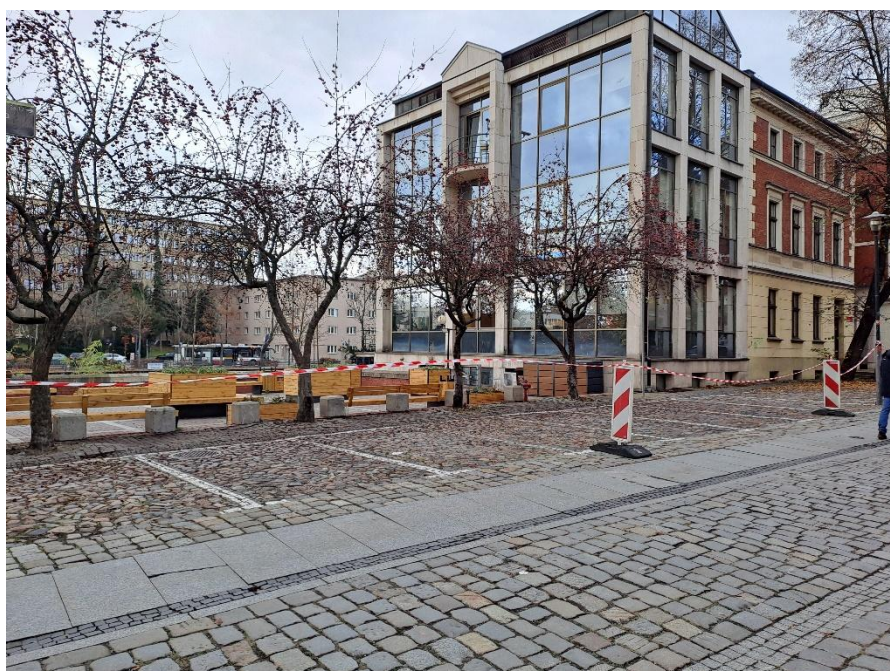
- możliwość wejścia z psem asystującym,
- punkt informacyjny, ochrona przy wejściu,
- system nawigacji zewnętrznej i wewnętrznej Intonavi (znaczniki głosowe)

### Biura i organizacje:

- Wydział ds. Europejskich i Planowania Rozwoju,
- Wydział Informatyki - Referat Analiz Rejestrów Publicznych i Struktur Danych,
- Wydział Promocji,
- Wydział Kontroli i Audytu Wewnętrznego,
- Wydział Kultury, Turystyki i Współpracy Zagranicznej

### Opis dostępności miejsca:

Miejski parking dla samochodów osobowych ([strefa płatnego parkowania – strefa A](#)), znajduje się wokół budynku.



Brak wyznaczonego miejsca parkingowego dla OzN.

### Dojazd autobusem

Najbliższe przystanki to:

- 1 Maja - Dworzec Główny, linie autobusowe nr: 3, 5, 8, 9, 10, 11, 12, 13, 14, 15, 16, 21, 25, 30.
- Piastowska (281), linie autobusowe nr: 5, 9, 13, 15, 25, 30

[Rozkład MZK](#)

## Otoczenie przed budynkiem

Główne wejście do budynku znajduje się przy ulicy Szpitalnej 3B -5-7. Drzwi szklane, z żółtym pasem kontrastowym na wysokości wzroku. Otwierane jest prawe skrzydło drzwi na zewnątrz, klamka – poręcz.

Przywoływacz znajduje się po lewej stronie fasady.

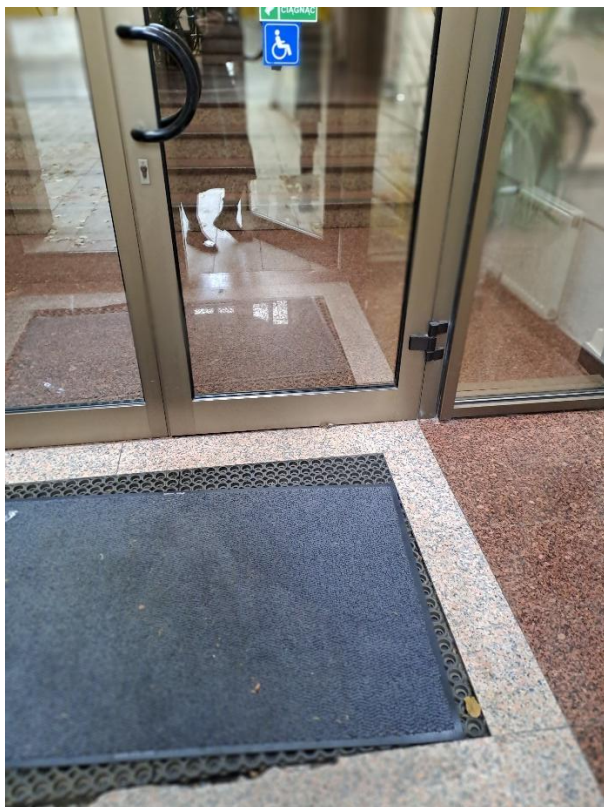
Obok wejścia po lewej stronie znajduje się stojak na rowery.



## Wnętrze budynku

Z wejścia głównego przechodzimy do wiatrołapu, utrudnieniem może być wycieraczka systemowa – guma wmontowana w podłogę, na której położona jest dodatkowa wycieraczka, nieprzyklejona do podłoża.

Drzwi wewnętrzne: szklane, otwierane prawe skrzydło na zewnątrz. Klamka w formie poręczy.



Na parterze za wiatrołapem, po prawej stronie znajduje się pomieszczenie biurowe, w którym wydawane są materiały promocyjne z Biura Promocji.

Na półpiętro prowadzą cztery schody, na których znajdują się taśmy antypoślizgowe. Poręcz po prawej stronie schodów. Brak podnośnika.



Stanowisko ochrony znajduje się po lewej stronie za schodami.

Tablica informacyjna, kontrastowa znajduje się po prawej stronie od wejścia głównego.



Toalety ogólnodostępne są na każdym piętrze. Brak toalet dla osób z niepełnosprawnościami.

## Komunikacja pionowa

Winda znajduje się w bocznym korytarzu idąc na prawo od wejścia głównego.

Przywołyczwacz jest po prawej stronie. Panel sterujący jest po prawej stronie od wejścia

do windy (opisy w alfabecie Braille'a). W windzie dostępna jest informacja głosowa, oraz gra melodyjka. Na wprost znajduje się lustro. Winda jest bardzo mała i wąska.



Z windy wychodzi się na hol, aby dostać się do korytarza, gdzie znajdują się pomieszczenia biurowe Wydziałów, trzeba wejść po trzech schodach. Poręcze po obu stronach.



### Komunikacja pozioma

Przy wszystkich drzwiach znajdują się tabliczki z numerem pokoju i informacją o Wydziale. Informacja jest także w alfabecie Braille'a.

Ochrona przeciwpożarowa i ewakuacja z budynku  
Maty ewakuacyjne znajdują się na każdym piętrze.

