

Opis dostępności budynku: ul. Rynek 1a, Ratusz

Udogodnienia:

- 2 miejsca parkingowe dla OzN,
- podjazd dla OzN znajduje się z boku wejścia głównego po prawej stronie,
- do wejścia głównego prowadzą schody, pierwszy i ostatni oznaczony kontrastowo,
- przenośna pętla indukcyjna przy: dyżurce ochrony, przy obsłudze klienta, w kancelarii,
- usługa tłumacza języka migowego poprzez aplikację ECOG, ekran dostępny przy obsłudze klienta,
- możliwość wejścia z psem asystującym,
- komfortka i toaleta dostosowana do potrzeb osób z niepełnosprawnościami na parterze,
- punkt informacyjny, ochrona przy wejściu głównym,
- system nawigacji zewnętrznej i wewnętrznej YourWay Beep (znaczniki głosowe),
- dostępny wózek inwalidzki, należy zgłosić ochronie zapotrzebowanie,
- winda
- kącik matki karmiącej obok obsługi klienta (przewijak i krzesło za parawanem),
- defibrylator naprzeciwko obsługi klienta.

Biura i Wydziały:

- Prezydent Miasta Opola,
- Zastępcy Prezydenta Miasta Opola,
- Skarbnik Miasta,
- Sekretarz,
- Biuro Prezydenta Miasta,
- Biuro Obsługi Obywatela- Punkt potwierdzania profilu zaufanego,
- Biuro Obsługi Inwestorów,
- Biuro Ochrony Danych,
- Biuro Prasowe,
- Biuro Rady Miasta,
- Pełnomocnik ds. Nadzoru Korporacyjnego,
- Wydział Administracyjno-Gospodarczy,
- Wydział Budżetu,
- Wydział Finansowo-Księgowy,
- Wydział Finansowania Oświaty,
- Wydział Organizacyjny,

- Wydział Prawny.

Opis dostępności miejsca:

Miejsca parkingowe

Miejski parking dla samochodów osobowych ([strefa płatnego parkowania – strefa A](#)) znajduje się przy rynku.

Po prawej stronie od wejścia do Ratusza wyznaczone są dwa miejsca parkingowe dla osób z niepełnosprawnością.



Dojazd autobusem

Najbliższe przystanki to:

- Piastowska (281), linie autobusowe nr: 5, 9, 13, 15, 25, 30
- Plac Kopernika -Sienkiewicza, linie autobusowe nr: 3, 8, 10, 12, 16 , 17, 21
- Książąt Opolskich – Rondo, linie autobusowe nr: 3, 8, 10, 12, 16, 17, 21

[Rozkład MZK](#)

Otoczenie przed budynkiem

Główne wejście do Ratusza znajduje się przy ulicy Rynek 1A, do którego prowadzą 3 schody. Podjazd dla OzN znajduje się z boku po prawej stronie.



Nieznaczne utrudnienie może stanowić nawierzchnia przed wejściem do budynku, wykonana z kostki granitowej łupanej. Wejście główne jest dostępne z poziomu chodnika.

Po lewej stronie znajdują się szklane obrotowe drzwi automatyczne.

Po prawej stronie znajdują się drzwi szklane dwuskrzydłowe, otwierane na zewnątrz, przywoływacz znajduje się po prawej stronie. Drzwi otwierane są przez pracownika ochrony. Przed wejściem znajduje się wycieraczka systemowa.



System nawigacji YourWay Beep (znaczniki głosowe)

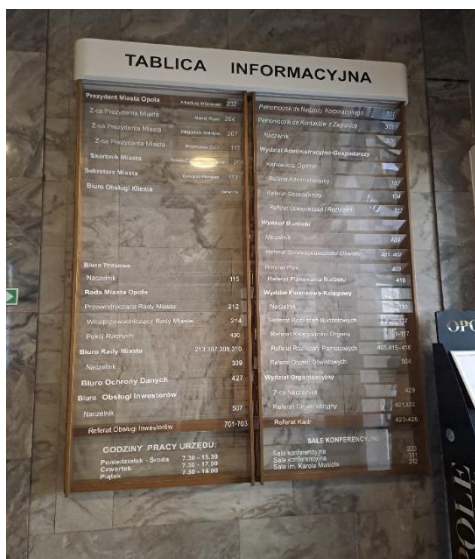
W budynku zamontowany system nawigacji YourWay dedykowany dla osób niewidzących i słabowidzących. Znacznik sygnalizuje swoją obecność poprzez dźwięk tonowy emitowany bezpośrednio przez nadajnik oraz za pomocą urządzeń mobilnych z zainstalowaną aplikacją YourWay.

Znaczniki głosowe znajdują się w 14 miejscach w budynku:

1. Wejście główne do Ratusza.
2. Winda.
3. Punkt obsługi Klienta.
4. Komfortka/Toaleta dostępna.
5. Kancelaria ogólna.
6. Poziom 1 - naprzeciwko windy.
7. Poziom 1 – Sekretariat Zastępcy Prezydenta oraz Sekretarza Miasta.
8. Poziom 2 – naprzeciwko windy.
9. Poziom 2 – przy Sekretariacie Prezydenta Miasta Opola.
10. Poziom 2 – przy Sekretariatach Zastępców Prezydenta Miasta Opola.
11. Poziom 3 – Sala Musiōła.
12. Poziom 3 – Biuro Rady Miasta.
13. Poziom 5 – naprzeciwko windy.
14. Wejście na wieżę.

Wnętrze budynku

Tablica informacyjna znajduje się po prawej stronie przy wejściu. Z uwagi na białe napisy na szklanym tle są mało czytelne (brak kontrastu).



Po lewej stronie wejścia znajduje się stanowisko pracowników ochrony. Miejsca do siedzenia, odpoczynku znajdują się na każdym piętrze.



Na środku holu znajdują się nieoznakowane filary.

Sala obsługi

Sala obsługi znajduje się po prawej stronie za tablicą informacyjną. Na sali obsługi możesz skorzystać z usługi tłumacza języka migowego poprzez aplikację Migam dostępną poprzez tablet. Przy sali obsługi znajduje się kącik matki z dzieckiem za parawanem.





Toaleta i komfortka dla osób z niepełnosprawnościami

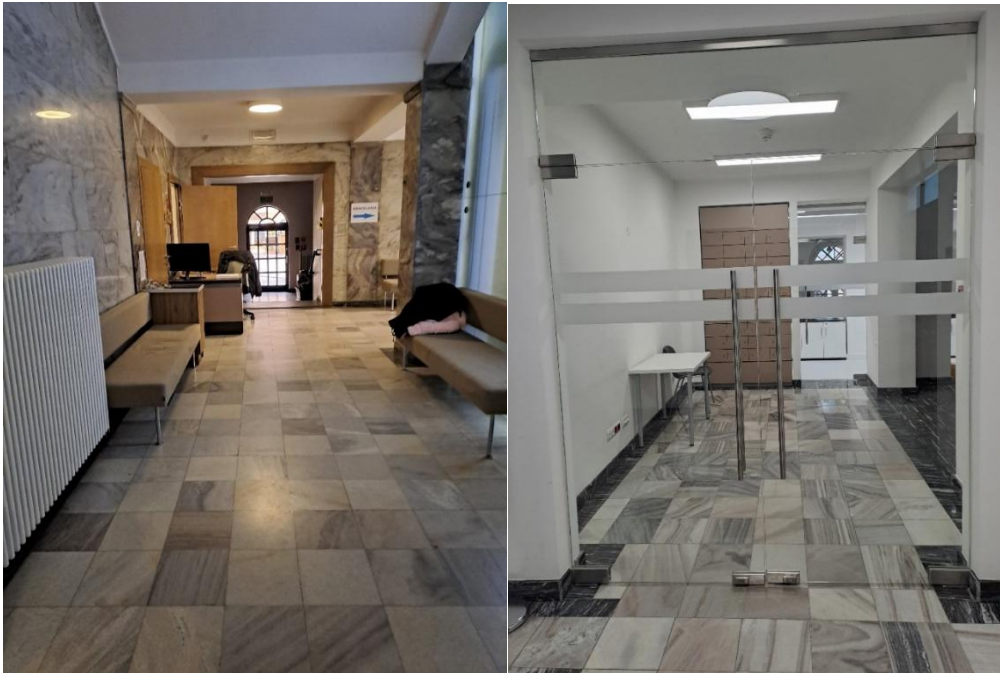
Toaleta dla OzN znajduje się na parterze, za tablicą informacyjną należy skręcić w prawo w korytarz, toaleta będzie po lewej stronie za obsługą klienta. Toaleta jest zamykana na klucz, który znajduje się u pracownika ochrony. Drzwi toalety otwierane na zewnątrz do lewej strony. Komfortka wyposażona jest w podnośnik, leżankę przymocowaną do ściany, po prawej stronie od wejścia. Po lewej stronie jest umywalka i na końcu miska ustępowa. Po obu stronach miski są poręcze.



Kancelaria

Dojście do kancelarii jest po lewej stronie za stanowiskiem pracowników ochrony, a następnie trzeba skręcić w prawo. Kancelaria mieści się po lewej stronie, do której

prowadzą szklane, dwuskrzydłowe drzwi, otwierane w każdą stronę. Pasy mleczne na drzwiach są na wysokości wzroku. W kancelarii znajduje się stolik z krzesłem. Brak dzwonka/przywoławcza przy kancelarii.



Informacja wizualna na każdym piętrze. Przy wszystkich drzwiach znajdują się tabliczki z nr pokoju i informacją. Do biur prowadzą bezprogowe wejścia. Drzwi do biur otwierane na zewnątrz, klamki w kształcie litery „L”.



Komunikacja pionowa

Winda znajduje się po lewej stronie od wejścia głównego. Przywoływacz po prawej stronie.

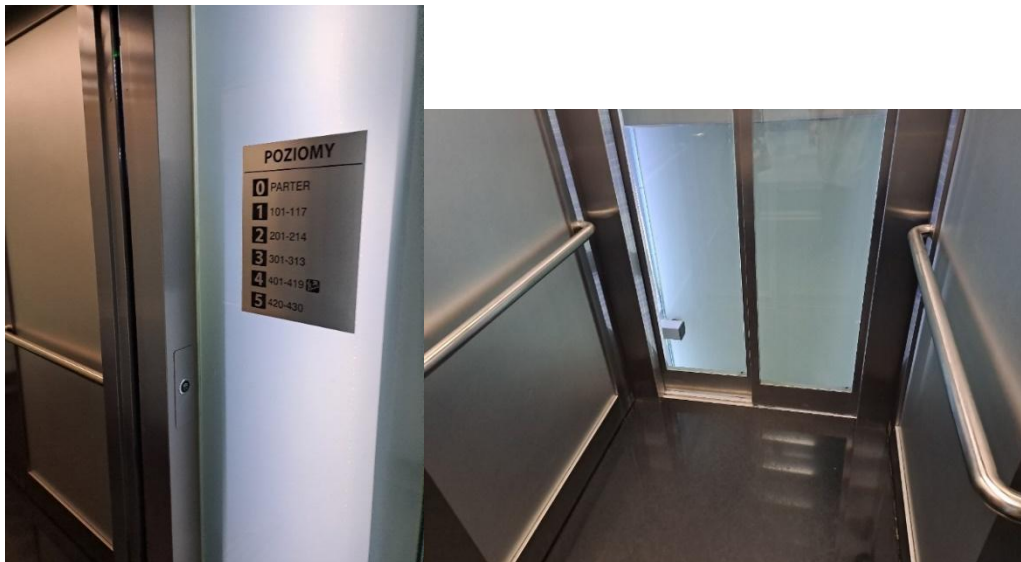
Winda zatrzymuje się na półpiętrach i piętrach. Z pół piętra do biur trzeba dojść

schodami – brak alternatywy.

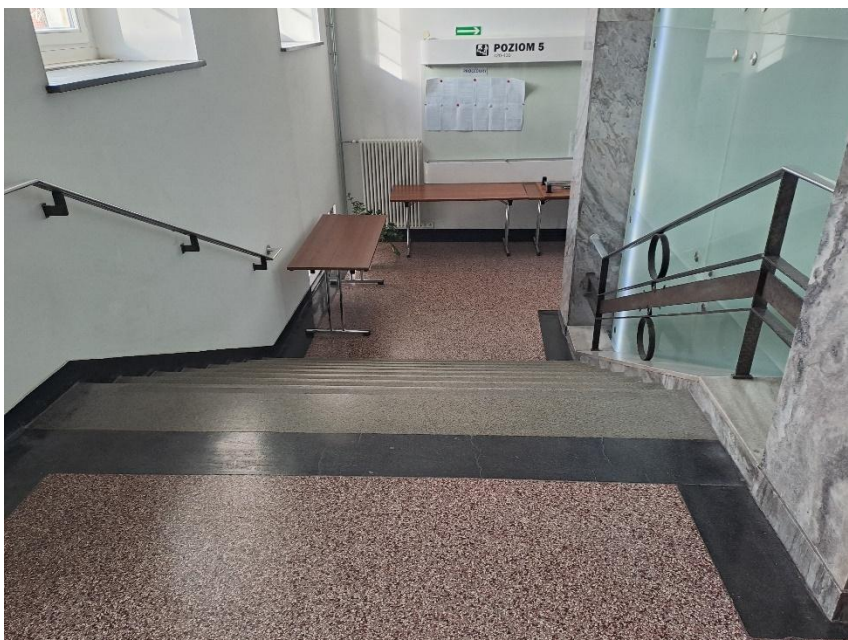
W windzie jest informacja głosowa, na panelu sterującym jest również informacja w alfabecie Braille'a. Poręcze obustronne, drzwi do windy szklane, otwierane na piętrach i półpiętrach z różnych stron; na piętrach otwiera się winda z lewej strony patrząc na panel sterujący, na półpiętrach z prawej strony stojąc przodem do panelu sterującego.

Przywoływacz do windy jest z prawej strony na 0, 2, 4

Przywoływacz do windy jest z lewej strony na 1,3, 5



Na każde piętro prowadzą szerokie schody, poręcze znajdują się po obu stronach.



Wejście z piątego piętra na wieżę tylko wąskimi, krętymi schodami, poręcz po prawej stronie.



Wieża

Wejście na wieżę Ratuszowa znajduje się na 7 poziomie. Na górę wieży prowadzi kręte wąskie schody.

Ochrona przeciwpożarowa i ewakuacja z budynku

Maty ewakuacyjne na każdym piętrze.

