

Opis dostępności Budynku Centrum Aktywizacji Społecznej, ul. Krakowskiej 32

Udogodnienia:

- punkt informacyjny, ochrona przy wejściu,
- tyflomapy na każdym piętrze,
- możliwość wejścia z psem asystującym,
- toaleta dostosowana do potrzeb osób z niepełnosprawnościami na 1. i 2. piętrze.

Dojazd autobusem

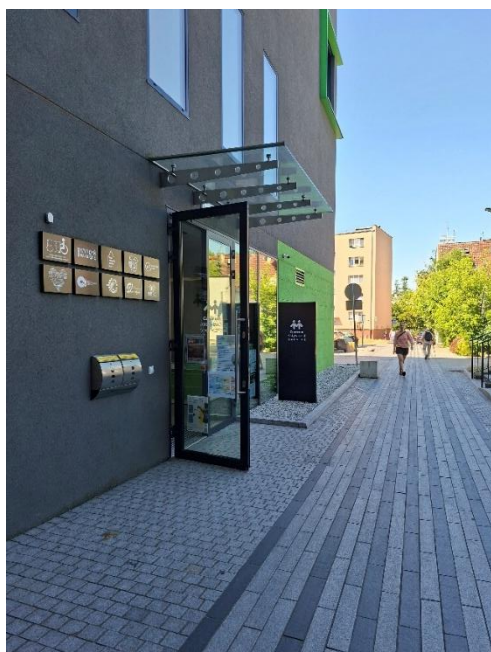
Najbliższe przystanki to:

- Kołłątaja - Damrota - Dworzec Główny, linie autobusowe nr: 15, 21, 25, 30.
- 1 Maja - Dworzec Główny, linie autobusowe nr: 3, 5, 8, 9, 10, 11, 12, 13, 14, 15, 16, 21, 25, 30.
- Reymonta, linie autobusowe nr: 3, 8, 10, 11, 12, 14, 15, 16, 21, 25, 30, N1, N2

[Rozkład MZK](#)

Otoczenie przed budynkiem

Główne wejście do budynku CAS znajduje się przy ulicy Krakowskiej 22, do którego prowadzi przejście pod tunelem. Wejście znajduje się po lewej stronie. Drzwi szklane, dwuskrzydłowe. Otwierane jest lewe skrzydło na zewnątrz. Klamka jest w kształcie pionowego drążka. Przed wejściem jest kostka brukowa.





Wnętrze budynku

Wejście główne: za drzwiami znajduje się wycieraczka systemowa. Po prawej stronie znajduje się dyżurka ochrony i punkt informacyjny.

Na wprost znajduje się winda, a po jej prawej stronie schody.



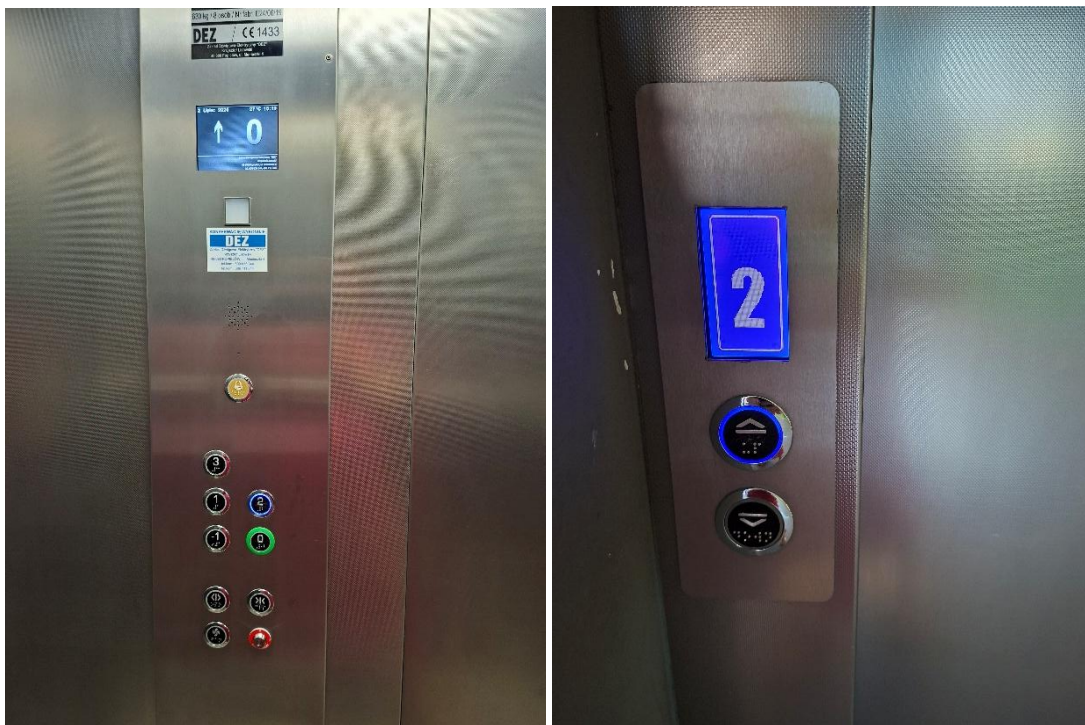
Schody

Schody znajdują się po prawej stronie od wejścia. Poręczę znajdują się po obu stronach. Pomiędzy piętrami znajdują się spoczniki. Oznaczenie kontrastowe jest na pierwszym i ostatnim stopniu.



Winda

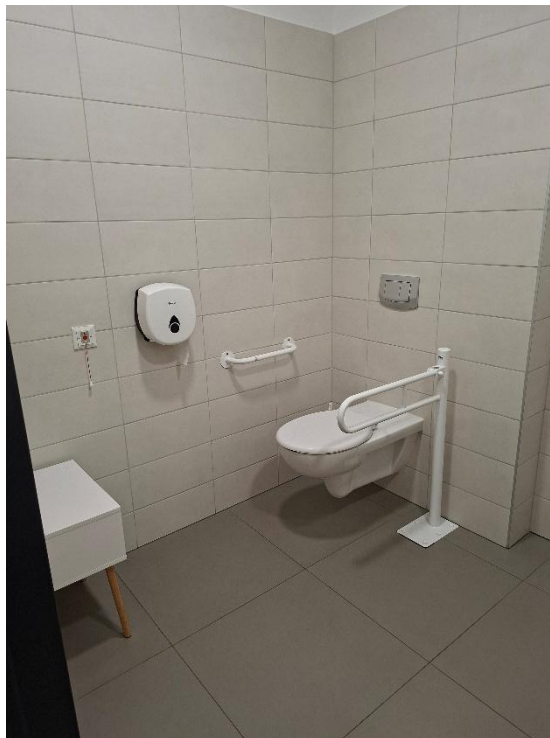
Przycisk przywołujący jest po lewej stronie windy, z oznaczeniem w alfabecie Braille'a. Drzwi otwierają się automatycznie od lewej do prawej strony. Winda wydaje komunikat głosowy w środku o numerze piętra.



Toaleta dla osób z niepełnosprawnościami

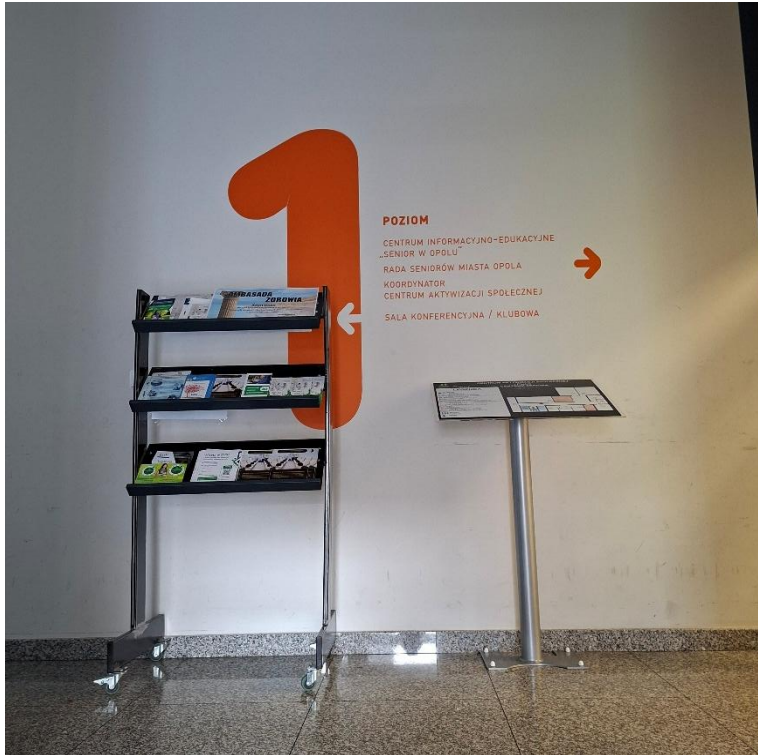
Toaleta dla OzN znajduje się na 1. i 2. piętrze. Drzwi otwierane są na zewnątrz od lewej do prawej strony. Przy misce ustępowej znajdują się obustronne pochwyty. Przy

umywalce również dostępne są pochwyty z dwóch stron. Przy misce ustępowej na ścianie znajduje się przycisk przywoławczy.



Komunikacja pozioma

Każde piętro jest oznaczone innym kolorem i strzałkami wskazującymi kierunek poruszania. Na każdym piętrze na klatce schodowej znajduje się tyflomapa – mapa danego poziomu.



Przy wszystkich drzwiach znajdują się tabliczki z numerem pokoju (z oznaczeniem w alfabecie Braille'a) i informacją o pracowniku, który w danym pomieszczeniu biurowym pracuje.

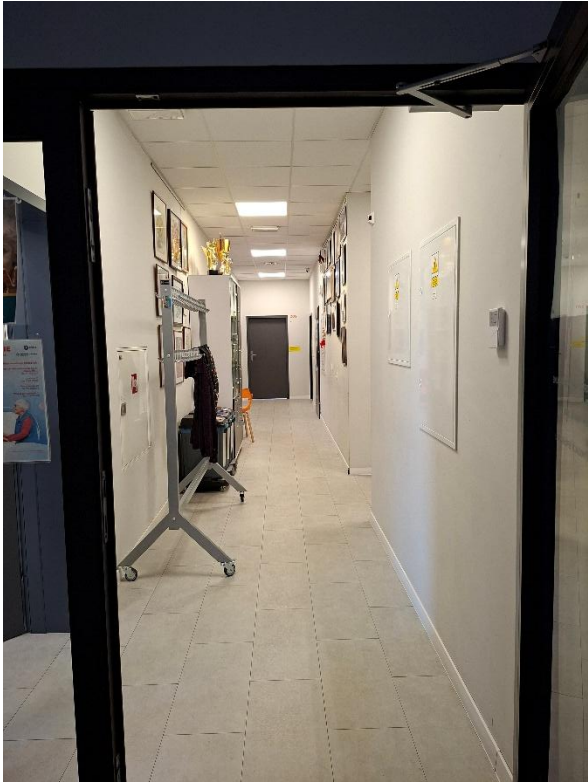
Sale warsztatowe

Sala 203

Sala 203 znajduje się na 1. Piętrze po lewej stronie od windy/schodów.

Sala 307

Sala 307 znajduje się na 2. piętrze. Do sali prowadzi korytarz. Na końcu korytarza przed salą jest przestrzeń z kanapą na odpoczynek.



Sala 307

