

Opis dostępności Muzeum Polskiej Piosenki w Opolu

Parking

- Parking jest płatny.
- Muzeum Polskiej Piosenki w Opolu nie posiada swojego parkingu. W pobliżu Muzeum istnieją miejskie miejsca parkingowe dla osób z niepełnosprawnościami, które są wyłożone kostką brukową. Miejsca te mogą nie być dostępne dla osób poruszających się na wózku.

Pies asystujący

- Możesz przyjść z psem asystującym lub psem przewodnikiem. Pamiętaj o certyfikacie psa asystującego i zaświadczeniu o szczepieniu.

Wejście do budynku

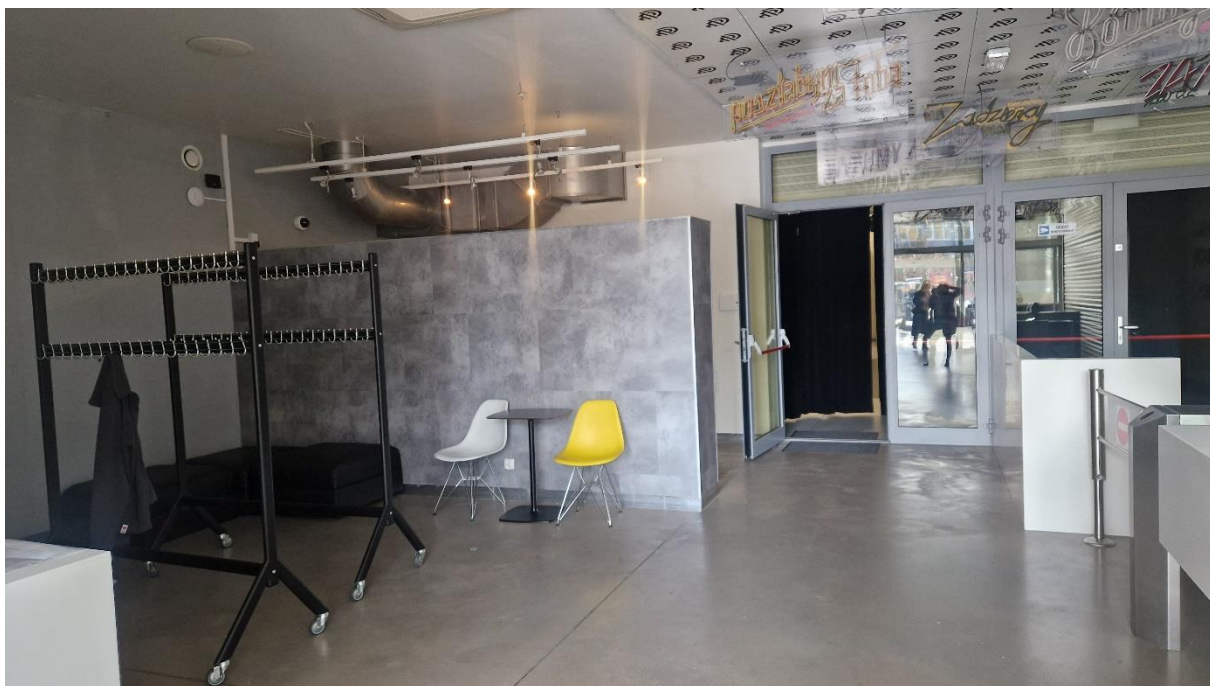
- Muzeum ma swoją siedzibę w Amfiteatrze Tysiąclecia w Opolu. Do budynku prowadzi wejście od ul. Barlickiego, wybrukowanym chodnikiem.
- Wejście jest na poziomie gruntu. Nie ma przeszkód, by wjechać na wózku.
- Drzwi musisz otworzyć ręcznie.
- Otwierają się na zewnątrz.
- Można je łatwo utrzymać w pozycji otwartej.

Przestrzeń za wejściem

- Wejście główne prowadzi do holu, gdzie znajdują się kasy. Po prawej stronie od kas znajdują się szklane drzwi wejściowe, które kierują osoby zwiedzające:
 - do punktu informacyjnego z audioprzewodnikami,
 - do szatni,
 - na ekspozycję stałą.Drzwi otwierane są automatycznie.

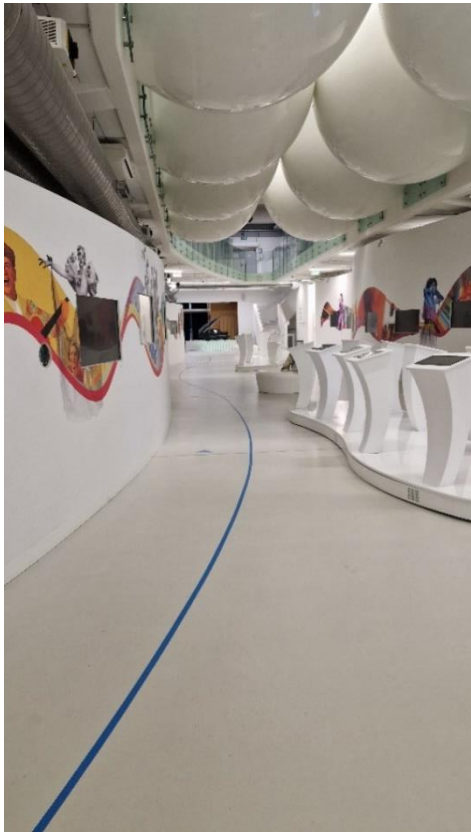
Szatnia

Szatnia znajduje się po lewej stronie za drzwiami, które otwierają się automatycznie. Szatnia to przestrzeń otwarta z dwoma stojącymi wieszakami.



Sala konferencyjna

Sala znajduje się na końcu korytarza, przez który prowadzi wystawa. Musisz iść wzdłuż niebieskiej linii i strzałki. Wejście do sali konferencyjnej znajduje się po prawej stronie za fortepianem. Momentami pojawiają się zwężenia, ale jest to nadal wystarczająca przestrzeń manewrowa dla osób poruszających się na wózkach inwalidzkich.

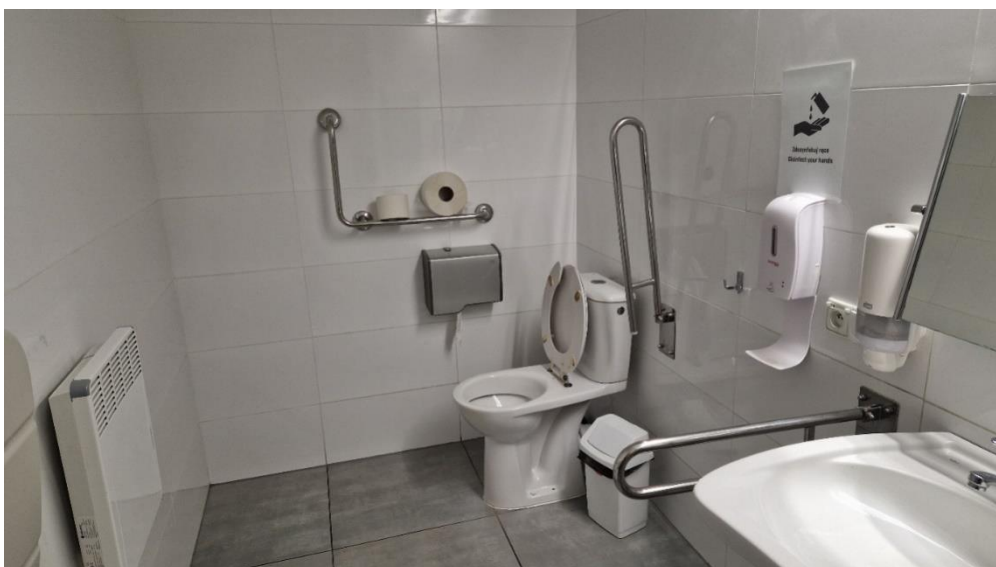


Toaleta dostępna

W budynku jest toaleta dostępna dla osób z niepełnosprawnościami.

Toaleta znajduje się na parterze. Drzwi otwierają się na zewnątrz. Drzwi łatwo pozostają w pozycji otwartej. Nie ma przeszkód, by wjechać na wózku do łazienki. Na ścianach są zamontowane poręcze. Pochwyty jest po prawej stronie ustępu.

W toalecie jest przewijak dla dzieci.



Catering - sala na 1. piętrze

Catering będzie serwowany w sali na 1 piętrze, do której prowadzą zakręcone schody (przy schodach znajduje się poręcz wzdłuż całego ciągu lub winda). Schody te ulokowane są obok sali konferencyjnej. Winda natomiast dostępna jest przy wejściu do Muzeum.



Winda

Winda znajduje się po lewej stronie za kotarą, wejściem do przestrzeni wystawy. Drzwi musisz otworzyć ręcznie na zewnątrz. Przyciski sterujące mają opisy w alfabecie Braille'a. Przyciski sterujące mają duże oznaczenia. Przyciski sterujące lub należy cały czas trzymać, aby poruszać się w górę (przycisk 1) lub w dół (przycisk 0). Winda pomieści maksymalnie 5 osób lub maksymalna waga 400 kg.

