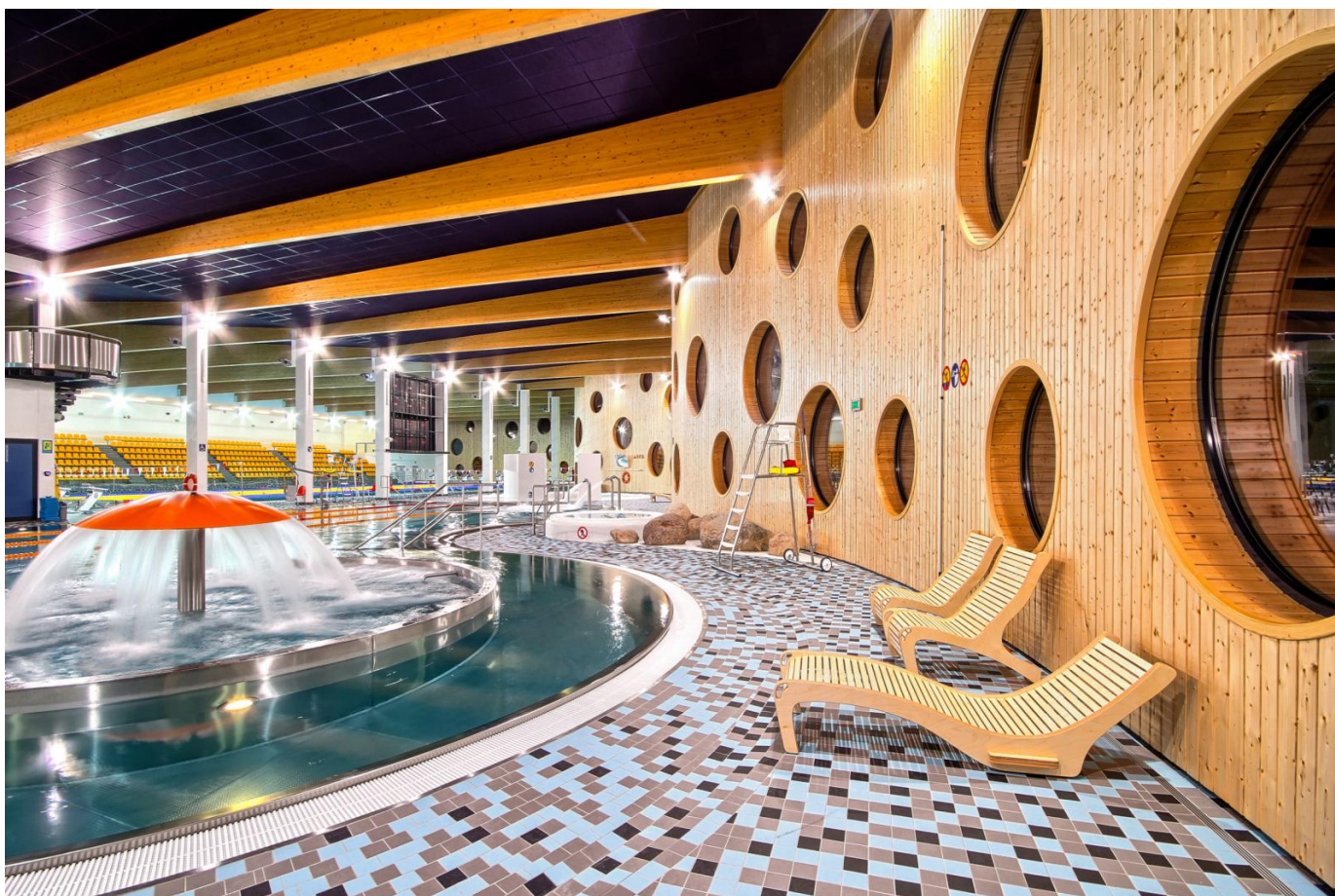


# Od 12 lutego luzowanie obostrzeń. Otwarte teatry, galerie i baseny

Miasto

11.02.2021 g. 14:01



**Hotele i miejsca noclegowe oraz kina, teatry, filharmonie i opery mają działać w reżimie sanitarnym, przy maksymalnym wypełnieniu rzędu 50 proc. Dopuszczona jest aktywność na terenach otwartych. Nowe zasady będą obowiązywały warunkowo przez dwa tygodnie - do 26 lutego.**

## NOWE OBOSTRZENIA - OD 12 LUTEGO DO 26 LUTEGO

- **Hotele** – dostępne dla wszystkich przy zachowaniu reżimu sanitarnego (50% dostępnych pokoi, posiłki serwowane tylko do pokoi, na życzenie gości. Restauracje hotelowe – zamknięte.



# Hotele



### Obecnie

tylko dla medyków  
oraz hotele  
pracownicze

### od 12 lutego

dostępne dla wszystkich przy  
zachowaniu reżimu sanitarnego  
(50% dostępnych pokoi, posiłki  
serwowane tylko do pokoju)

- **Kina, teatry, opery i filharmonie ponownie otwarte** – podczas wydarzeń kulturalnych zajętych może być maksymalnie 50% miejsc siedzących. Obowiązują maseczki. Zakaz konsumpcji.

# Kultura



## Obecnie

galerie sztuki, muzea i biblioteki mogą być otwarte w reżimie sanitarnym

Zamknięte m.in.: teatry, kina, domy kultury.

## od 12 lutego

otwarte mogą być również teatry i kina dla 50% publiczności

obowiązek zakrywania ust i nosa

- **Otwarte baseny.** UWAGA! Aquaparki nadal będą nieczynne.

# Baseny, aquaparki, siłownie, kluby i centra fitness



## Obecnie

zakaz działalności

## od 12 lutego

otwarcie basenów w reżimie sanitarnym

aquaparki, siłownie, kluby i centra fitness pozostają zamknięte

- **Stoki** otwarte.



# Stoki narciarskie



warunkowe otwarcie na 2 tygodnie

**Obecnie**

zamknięte

**od 12 lutego**

otwarte w reżimie  
sanitarnym

- **Otwarte boiska zewnętrzne, korty** itp. – wznowiony amatorski sport na świeżym powietrzu.

# | Sport



## Obecnie

tylko sport profesjonalny, bez udziału publiczności

## od 12 lutego

możliwy sport amatorski na świeżym powietrzu przy zachowaniu reżimu sanitarnego, np. na boiskach lub kortach

niedozwolone zajęcia w zamkniętych pomieszczeniach i z udziałem publiczności

- **Siłownie** dalej zamknięte.
- **Restauracje** – tak jak do tej pory – będą mogły wydawać posiłki na wynos i w dowozie.

Szczegółowe informacje na temat zasad bezpieczeństwa:

[www.gov.pl/web/koronawirus/nowe-zasady-od-12-lutego](http://www.gov.pl/web/koronawirus/nowe-zasady-od-12-lutego)

Dane kontaktowe

Wydział Promocji

ul. Szpitalna 3b-5-7

45-010 Opole

bp [at] um.opole.pl

[www.opole.pl](http://www.opole.pl)

Lokalizacja

Tagi

koronawirus

bezpieczeństwo

obostrzenia