

Dworzec Główny w Opolu, czyli perełka architektury (dużo zdjęć)

Miasto
Kultura

27.11.2020 g. 13:45

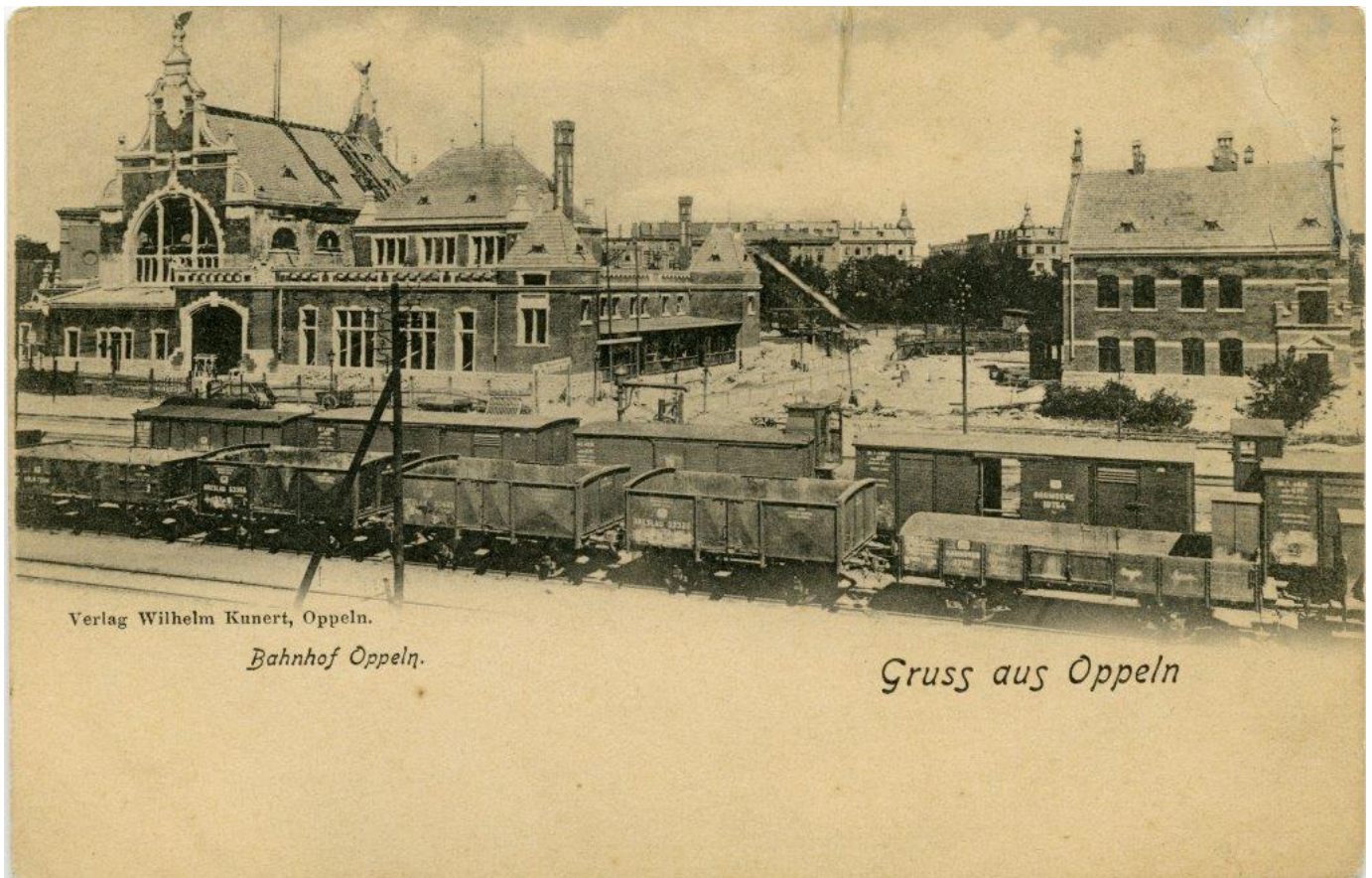


Pierwsze budynki dworcowe powstały w Opolu przed rokiem 1850. Były to małe jednokondygnacyjny budynek stacyjny wraz z niewielkimi zabudowaniami magazynowymi.

Nowy gmach dworca kolejowego, który dotrwał do czasów współczesnych, zbudowano na początku XX wieku. Był to budynek monumentalny, którego najważniejszą częścią był okazały hol kasowy. Hol dworcowy ozdobiony został charakterystyczną, zachowaną do dziś, czarną boazerią. Architekturę opolskiego dworca cechują elementy secesji, neoklasycyzmu i neogotyku. W głównym holu oprócz kas biletowych znalazły się poczekalnie, pomieszczenia bagażowe, a także restauracja wraz z pijalnią mleka. Nowy gmach idealnie spełniał swoją rolę i pozwalał na obsługę coraz większej liczby pasażerów. Jednak podobnie jak jego poprzednicy długo, bo aż do lat 20. XX wieku nie miał swobodnego połączenia z resztą miasta. Najprawdopodobniej około 1926 roku powstało, istniejące do dziś, przejście podziemne wraz z budynkiem, w którym obecnie znajduje się hol wejściowy. Nowy budynek nawiązywał do głównego gmachu dworca. Jego fasadę zdobiły reliefy herbów Śląska, Opola oraz godło państwa niemieckiego. Przez lata zmieniał się także wygląd peronów. Przejście podziemne łączące główny peron z peronem drugim zbudowano na początku XX wieku.



Nowy gmach dworca, karta pocztowa, wyd. E. Raabe, opole, 1899 rok.



Widok dworca od strony torów kolejowych, karta pocztowa, wyd. W. Kunert, Opole, około 1900 roku.



Peron dworca głównego na przełomie wieków, karta pocztowa, wyd. J. Skaletz, Opole, około 1900 roku.



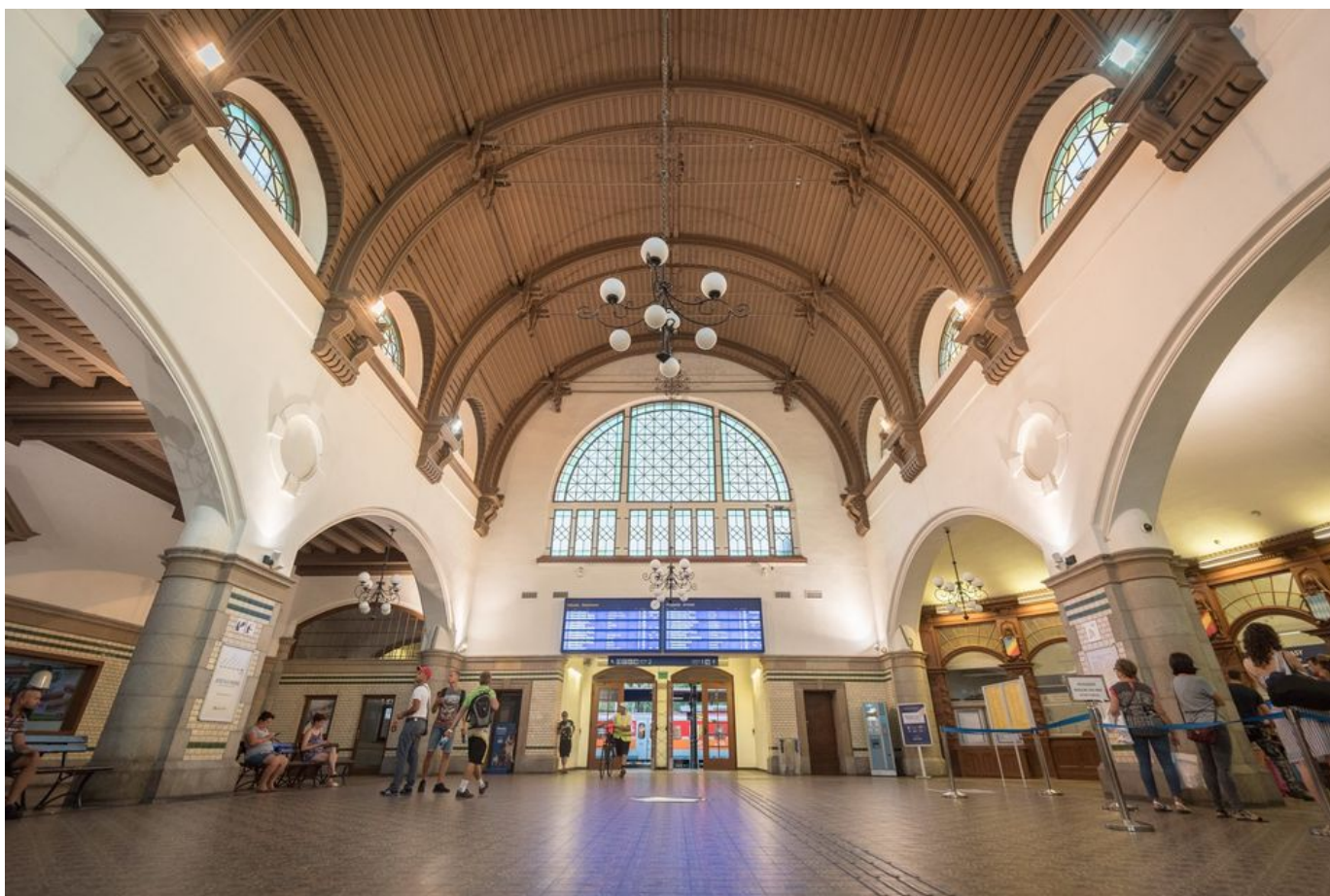
Peron dworca w czasie I wojny światowej. Kobiety z Czerwonego Krzyża rozdają żywność, około 1915 roku.



Peron dworca w latach 60. XX wieku, fot. R. Okoński



Dworzec Główny obecnie, fot. J. Małkowski



Dworzec Główny wewnątrz, fot. P. Szpala

Materiał powstał na podstawie książki autorstwa dr. Macieja Borkowskiego „Opole przełomów wieków XIX/XX”, Wydawnictwo Księży Młyn, 2015.

Fotografie pochodzą z Albumu "Opole Dawniej i dziś" wydanego z okazji 800-lecia Opola przez Muzeum Śląska Opolskiego i Miasto Opole w 2017 roku.

Dane kontaktowe
Wydział Promocji

ul. Szpitalna 3b-5-7

45-010 Opole

bp [at] um.opole.pl

www.opole.pl

Lokalizacja

Tagi

Opole dawniej i dziś
przedwojenne Opole

fotografia

Dworzec PKP