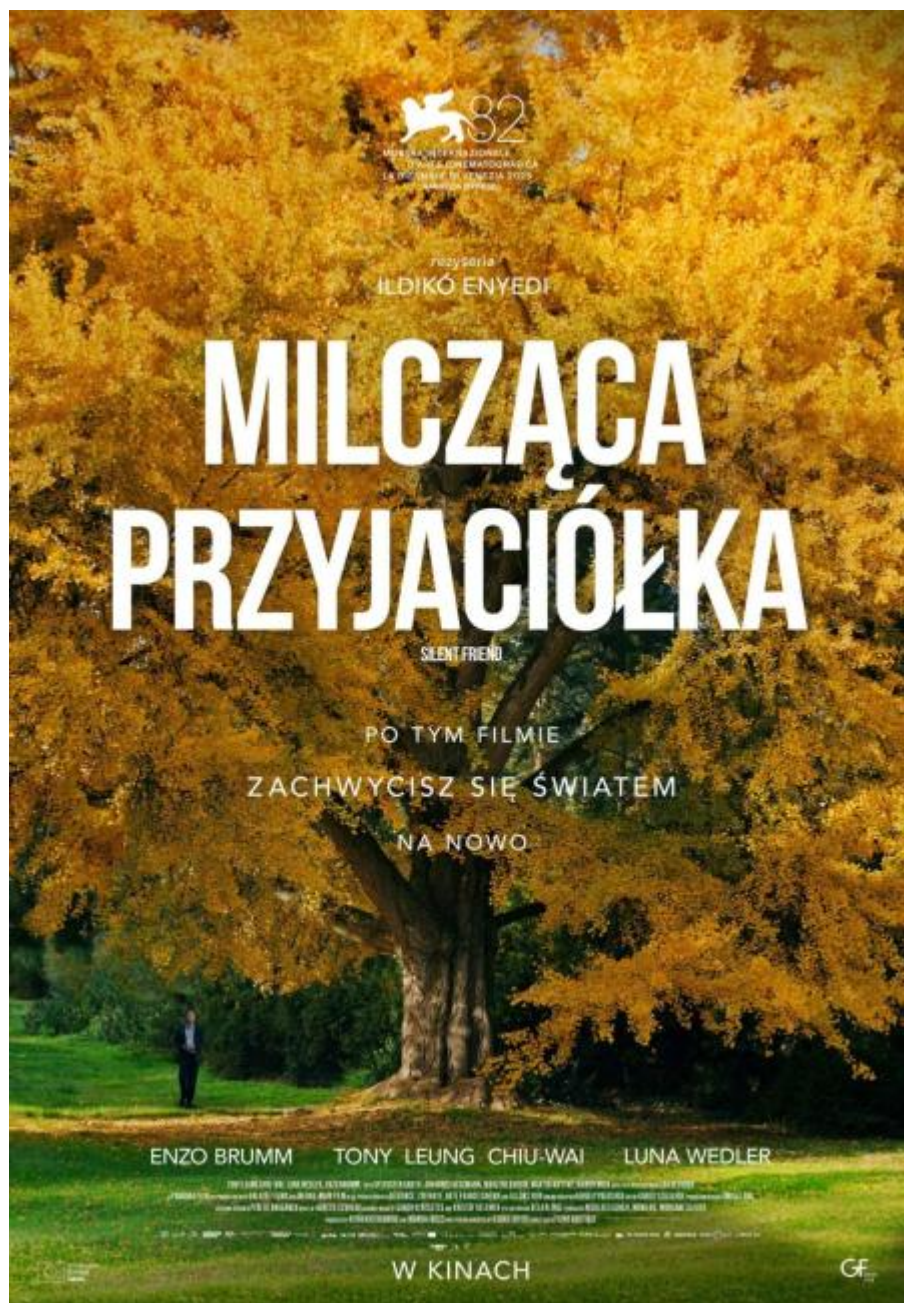


Film "Milcząca przyjaciółka" w Kinie Meduza



Filmy / Spektakle

22.05.2026

20:00

-

28.05.2026

20:00

normalny 25zł, ulgowy 20zł

Milcząca przyjaciółka

reż. Ildikó Enyedi / Niemcy, Francja, Węgry 2025 / 147 min.

Czy można zaprzyjaźnić się z drzewem i dzięki temu zmienić swoje życie?

W sercu uniwersyteckiego ogrodu botanicznego rośnie okazały miłorząb japoński (gingko biloba), który na przestrzeni wieku staje się niemyim świadkiem i uczestnikiem historii trojga nieznanomych. Zdeterminowana dziewczyna walczy o miejsce na wydziale botaniki, szukając w cieniu drzewa schronienia przed uprzedzeniami zdominowanego przez mężczyzn świata nauki. Samotny student, który nigdy nie zwracał uwagi na rośliny, w jego milczącej obecności odnajduje punkt oparcia po życiowym zawirowaniu. Neurolog z Hong-Kongu (w tej roli znany z filmów Wonga Kar-Waia Tony Leung) pod wpływem kontaktu z drzewem zaczyna kwestionować swoje naukowe przekonania, odkrywając głęboką więź między tym, co widzialne, a tym, co nieuchwytnie.

Tagi

kino

film