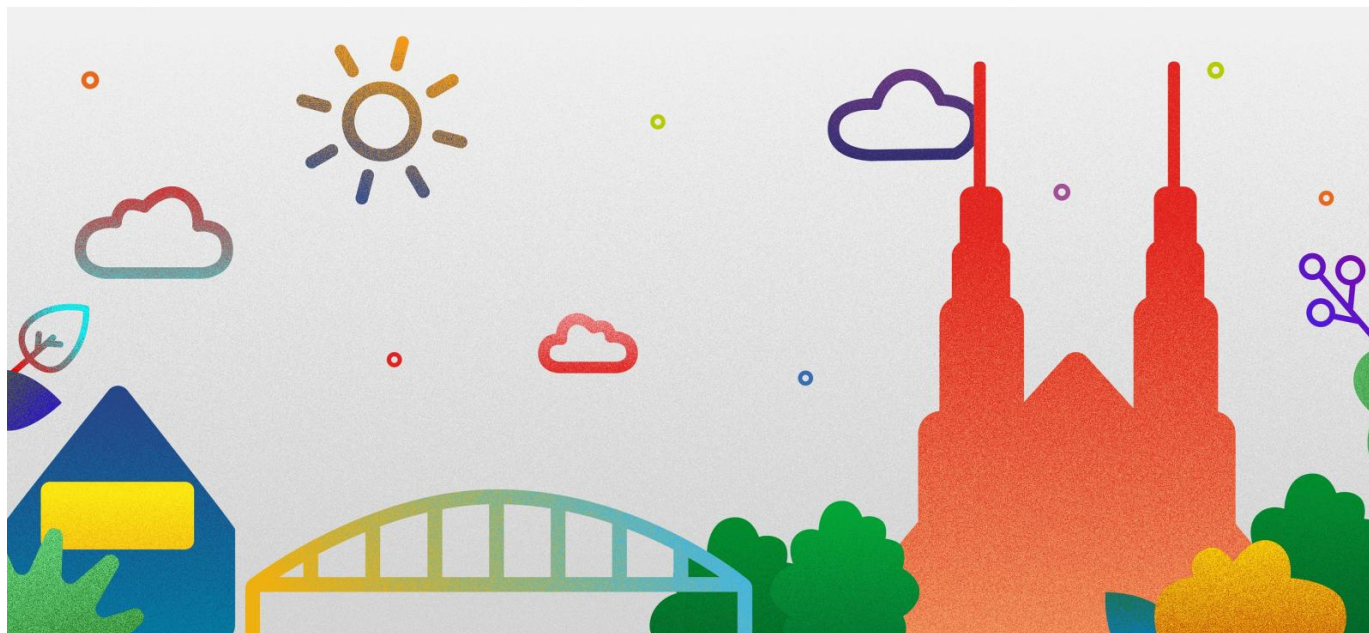


Uchwała reklamowa Opola - obszar C

Dla Mieszkańca



OBSZAR C

RODZAJ URZĄDZENIA WRAZ Z DEFINICJĄ

1) **Słupy ogłoszeniowe**

- urządzenie reklamowe wolno stojące
- kształt walca

I. DOPUSZCZALNA WIELKOŚĆ - ROZMIAR

Maksymalnie 5 metrów wysokości

Maksymalnie 1,75 metra średnicy

2) tablice ogłoszeniowe [szerokość x wysokość]

- urządzenie reklamowe dla umieszczenia reklamy
- oszklone i podświetlane lub ekrany cyfrowe

Maksymalnie 1,5 metra x 2,5 metra

3) logo (na elewacjach budynków, dachach, ogrodzeniach)

- tablica lub urządzenie reklamowe
- znak graficzny przedstawiający markę firmy
- element identyfikujący firmę lub działalność

Pas reklamowy

Maksymalnie 1/3 wysokości ogrodzenia

1/4 wysokości budynku ale nie wyższe niż 3m

4) logotypy (na elewacjach budynków, dachach, ogrodzeniach)

- tablica lub urządzenie reklamowe
- nazwa i znak graficzny przedstawiający markę firmy
- element identyfikujący firmę lub działalność

Pas reklamowy

Maksymalnie 1/3 wysokości ogrodzenia

1/4 wysokości budynku ale nie wyższe niż 3 metry

5) litery przestrzenne (na elewacjach budynków, dachach, ogrodzeniach)

- urządzenie reklamowe
- napis przestrzenny bez tła

Pas reklamowy

Maksymalnie 1/3 wysokości ogrodzenia

1/4 wysokości budynku ale nie wyższe niż 3 metry

6) naklejki reklamowe

- tablica reklamowa z naklejanej folii
- powierzchnia reklamy do 3 m²
- na oknach, witrynach, drzwiach

10% szklenia

7) **malowidła reklamowe(malatury)**

- tablica reklamowa z naklejanej folii
- powierzchnia reklamy do 3 m²
- wykonana z technice malarskiej, rzeźbiarskiej wraz z tłem

10% szklenia

8) **neony**

- urządzenie reklamowe
- właściwości iluminujące

Pas reklamowy

Maksymalnie 1/3 wysokości ogrodzenia

1/4 wysokości budynku ale nie wyższe niż 3 metry

9) **tablice na dystans**

- tablica reklamowa
- mocowanie kotwami dystansowymi

Maksymalnie 0,3 m²

10) **tablice semaforowe**

- urządzenie reklamowe
- w formie tablicy, logo, logotypu lub figury
- mocowanie prostopadle do ściany
- dopuszczalny wysięgnik wraz z tłem

Maksymalnie 0,3 m² (wysięgnik max. 0,8m)

11) **kasetony**

- urządzenie reklamowe
- w formie zamkniętej konstrukcji
- lico z trwałego sztywnego materiału

Maksymalnie 1,5 m²

12) **pylony** [szerokość x wysokość]

- urządzenie reklamowe
- pionowe, wolnostojące
- jednostronne lub wielostronne
- stanowi tło dla reklam na całej wysokości lub części
- możliwość umieszczenia jednakowych tablic
- możliwość wykorzystania technologii cyfrowych
- przeznaczony wyłącznie dla reklamy działalności na danej nieruchomości

Maksymalnie 2 metry x 5 metrów

13) **flagi reklamowe**

- urządzenie reklamowe
- pionowe, wolnostojące lub w szpalerze
- w formie słupa z zamocowaną flagą

Niedozwolone

14) **bilbordy umieszczone na budynkach**

- tablica lub urządzenie reklamowe
- powierzchnia reklamowa do 18 m² lub do 48 m²
- jednostronne

Niedozwolone

15) **bilbordy wolnostojące** [szerokość x wysokość]

- tablica lub urządzenie reklamowe
- powierzchnia reklamowa do 18 m² lub do 48 m²
- jednostronne lub dwustronne

Maksymalnie 3 metry x 2 metry

16) **tablice UE**

- tablice informujące o finansowaniu inwestycji ze środków UE

dozwolone

17) **tymczasowe banery, telebimy, siatki reklamowe, wolnostojące lub pneumatyczne urządzenia reklamowe, flagi reklamowe**

- usytuowane w miejscu imprez miejskich, okolicznościowych, świąt, wyborów
- na czas trwania i do 30 dni przed imprezą
- zakaz sytuowania na drogach, obiektach inżynierskich, drzewach

dozwolone

OBSZAR C

RODZAJ URZĄDZENIA

II. DOPUSZCZALNA ODLEGŁOŚĆ ORAZ ILOŚĆ

1) słup ogłoszeniowy

odległość minimum 50 metrów od siebie

2) tablica ogłoszeniowa

odległość minimum 50 metrów od siebie
-max 2 tablice w wiacie przystankowej

3) pylon

max 1 wolnostojący pylon 1 nieruchomości służący reklamie prowadzonej na niej działalności

4) bilbord

max wolnostojący 1 bilbord na 1 nieruchomości służący reklamie prowadzonej na niej działalności

5) flaga reklamowa

Niedozwolony

*dopuszcza się na czas trwania imprez nie dłużej niż na 30 dni przed ich rozpoczęciem

OBSZAR C

RODZAJ URZĄDZENIA

III. OBECNOŚĆ NA OBIEKTACH

Elewacje budynków

litery przestrzenne, logo, logotyp, neony, malowidła reklamowe, tablice na dystansach, tablice semaforowe, kasetony, tablice ogłoszeniowe:
*zgrupowane w zbiorczych tablicach
*rozmessezone symetrycznie lub na osi symetrii budynku lub wejścia, ujednolicone i uporządkowane, w pasie reklamowym

Witryny budynków

neony, malowidła reklamowe, naklejki reklamowe:

*na pionowej osi symetrii witryny
*max. 1 neon/malatura/naklejka reklamowa w 1 witrynie

Ogrodzenia

tablice na dystansach, litery przestrzenne, logo, logotyp

Dach

neon, litery przestrzenne, logo, logotyp

Rusztowanie na obiektach lub ogrodzeniach

max 1 siatkę reklamową na rusztowaniach (obiekt/ogrodzenie) na okres max 6 miesięcy