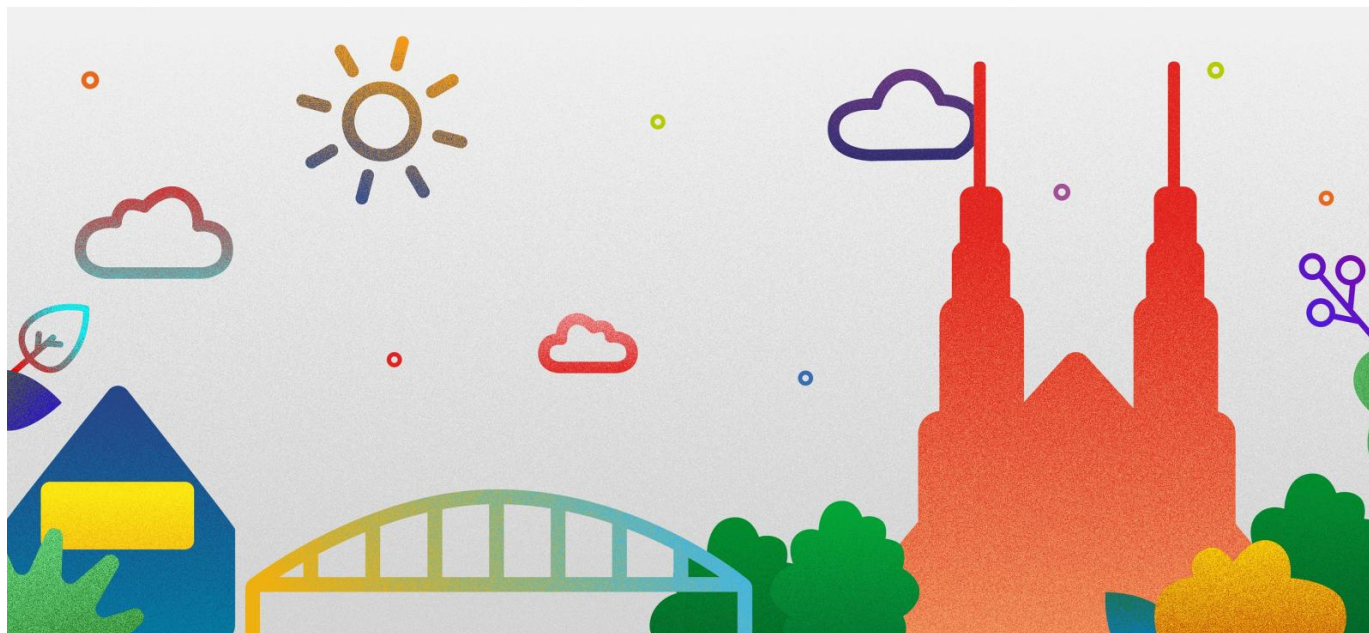


# Uchwała reklamowa Opola - obszar B

Dla Mieszkańca



## OBSZAR B

### RODZAJ URZĄDZENIA WRAZ Z DEFINICJĄ

#### 1) Słupy ogłoszeniowe

- urządzenie reklamowe wolno stojące
- kształt walca

### I. DOPUSZCZALNA WIELKOŚĆ - ROZMIAR

Maksymalnie 5 metrów wysokości

Maksymalnie 1,75 metra średnicy

**2) tablice ogłoszeniowe** [szerokość x wysokość]

- urządzenie reklamowe dla umieszczenia reklamy
- oszklone i podświetlane lub ekrany cyfrowe

Maksymalnie 1,5 metra x 2,5 metra

**3) logo ( na elewacjach budynków, dachach, ogrodzeniach)**

- tablica lub urządzenie reklamowe
- znak graficzny przedstawiający markę firmy
- element identyfikujący firmę lub działalność

Pas reklamowy

Maksymalnie 1/3 wysokości ogrodzenia

1/4 wysokości budynku ale nie wyższe niż 3 metry

**4) logotypy (na elewacjach budynków, dachach, ogrodzeniach)**

- tablica lub urządzenie reklamowe
- nazwa i znak graficzny przedstawiający markę firmy
- element identyfikujący firmę lub działalność

Pas reklamowy

Maksymalnie 1/3 wysokości ogrodzenia

1/4 wysokości budynku ale nie wyższe niż 3 metry

**5) litery przestrzenne (na elewacjach budynków, dachach, ogrodzeniach)**

- urządzenie reklamowe
- napis przestrzenny bez tła

Pas reklamowy

Maksymalnie 1/3 wysokości ogrodzenia

1/4 wysokości budynku ale nie wyższe niż 3 metry

## 6) naklejki reklamowe

- tablica reklamowa z naklejanej folii
- powierzchnia reklamy do 3 m<sup>2</sup>
- na oknach, witrynach, drzwiach

10% szklenia

## 7) malowidła reklamowe( malatury)

- tablica reklamowa z naklejanej folii
- powierzchnia reklamy do 3 m<sup>2</sup>
- wykonana z technice malarskiej, rzeźbiarskiej wraz z tłem

10% szklenia

## 8) neony

- urządzenie reklamowe
- właściwości iluminujące

Pas reklamowy

Maksymalnie 1/3 wysokości ogrodzenia

1/4 wysokości budynku ale nie wyższe niż 3 metry

## 9) tablice na dystans

- tablica reklamowa
- mocowanie kotwami dystansowymi

Maksymalnie 0,3 m<sup>2</sup>

## 10) tablice semaforowe

- urządzenie reklamowe
- w formie tablicy, logo, logotypu lub figury
- mocowanie prostopadle do ściany
- dopuszczalny wysięgnik wraz z tłem

Maksymalnie. 0,3 m<sup>2</sup> ( wysięgnik max. 0,8m)

### 11) **kasetony**

- urządzenie reklamowe
- w formie zamkniętej konstrukcji
- lico z trwałego sztywnego materiału

Maksymalnie 1,5 m<sup>2</sup>

### 12) **pylony** [ szerokość x wysokość]

- urządzenie reklamowe
- pionowe, wolnostojące
- jednostronne lub wielostronne
- stanowi tło dla reklam na całej wysokości lub części
- możliwość umieszczenia jednakowych tablic
- możliwość wykorzystania technologii cyfrowych
- przeznaczony wyłącznie dla reklamy działalności na danej nieruchomości

Maksymalnie 2m x 5 m

### 13) **flagi reklamowe**

- urządzenie reklamowe
- pionowe, wolnostojące lub w szpalerze
- w formie słupa z zamocowaną flagą

Niedozwolone

### 14) **bilbordy umieszczone na budynkach**

- tablica lub urządzenie reklamowe
- powierzchnia reklamowa do 18 m<sup>2</sup> lub do 48 m<sup>2</sup>
- jednostronne

Niedozwolone

15) **bilbordy wolnostojące** [ szerokość x wysokość]

- tablica lub urządzenie reklamowe
- powierzchnia reklamowa do 18 m<sup>2</sup> lub do 48 m<sup>2</sup>
- jednostronne lub dwustronne

Niedozwolone

16) **tablice UE**

- tablice informujące o finansowaniu inwestycji ze środków UE

dozwolone

17) **tymczasowe banery, telebimy, siatki reklamowe, wolnostojące lub pneumatyczne urządzenia reklamowe, flagi reklamowe**

- usytuowane w miejscu imprez miejskich, okolicznościowych, świąt, wyborów
- na czas trwania i do 30 dni przed imprezą
- zakaz sytuowania na drogach, obiektach inżynierskich, drzewach

dozwolone

## OBSZAR B

**RODZAJ URZĄDZENIA**

**II. DOPUSZCZALNA ODLEGŁOŚĆ ORAZ ILOŚĆ**

1) słup ogłoszeniowy	<b>odległość min. 50 m od siebie</b>
2) tablica ogłoszeniowa	<b>-odległość min. 50 m od siebie</b> <b>-max 2</b> tablice w wiacie przystankowej
3) pylon	<b>1 wolnostojący pylon</b> na nieruchomości tylko gdy nie można zastosować tablicy reklamowej na ogrodzeniu/budynku
4) bilbord	<b>Niedozwolony</b>
5) flaga reklamowa	<b>Niedozwolony</b> *dopuszcza się na czas trwania imprez nie dłużej niż na 30 dni przed ich rozpoczęciem

## OBSZAR B

**RODZAJ URZĄDZENIA**

**III. OBECNOŚĆ NA OBIEKTACH**

## **Elewacje budynków**

litery przestrzenne, logo, logotyp, neony, malowidła reklamowe, tablice na dystansach, tablice semaforowe, kasetony:

- zgrupowane w zbiorczych tablicach
- rozmieszczone symetrycznie lub na osi symetrii budynku lub wejścia, ujednoczone i uporządkowane, w pasie reklamowym

## **Witryny budynków**

neony, malowidła reklamowe, naklejki reklamowe:

- na pionowej osi symetrii witryny
- max. 1 neon/malatura/naklejka reklamowa w 1 witrynie

## **Ogrodzenia**

tablice na dystansach, litery przestrzenne, logo, logotyp

## **Dach**

neon, litery przestrzenne, logo, logotyp

## **Rusztowanie na obiektach lub ogrodzeniach**

maksymalnie 1 siatka reklamowa na rusztowaniach (obiekt/ogrodzenie) na okres max 6 miesięcy