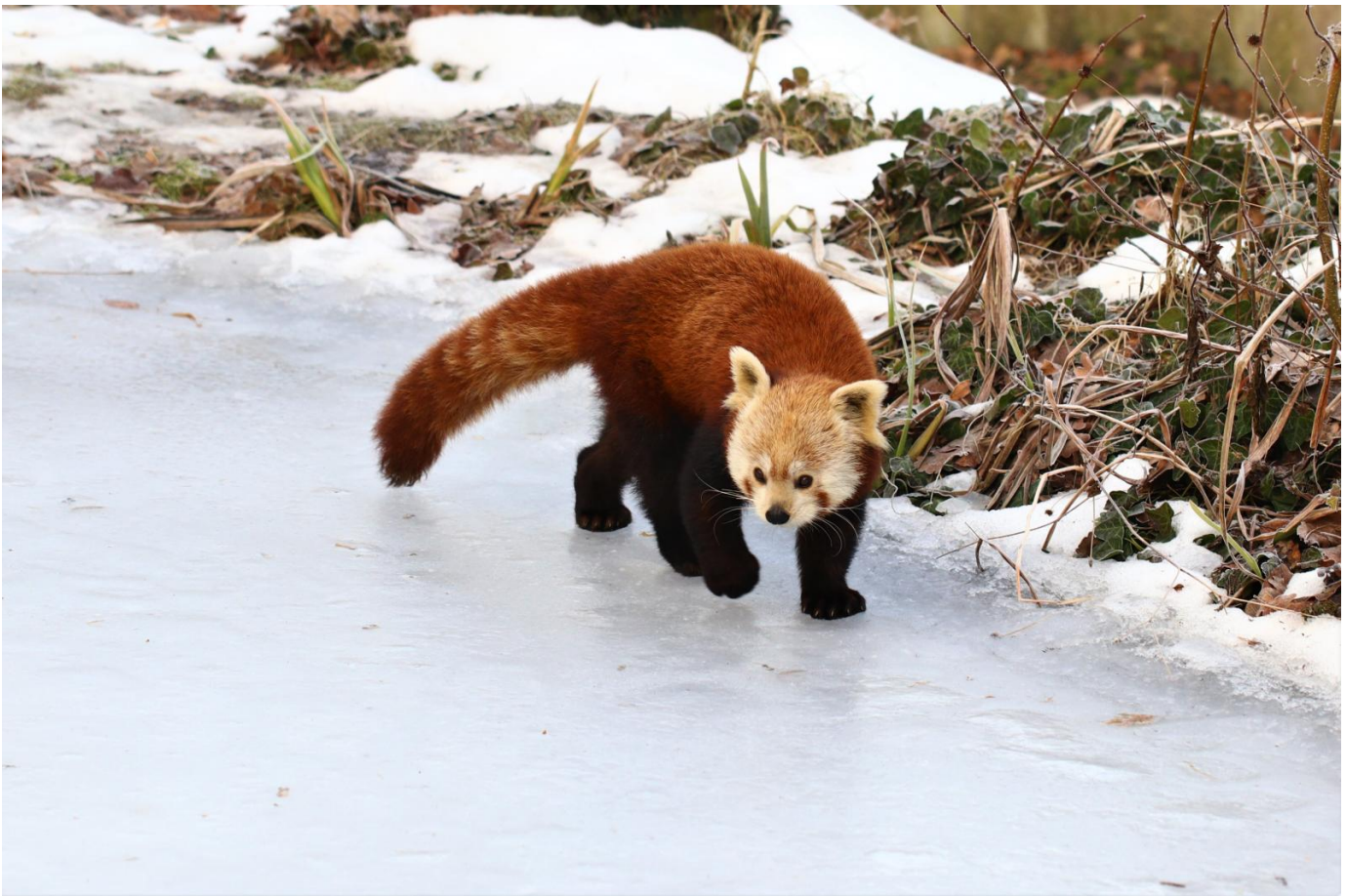


# Piękna i pracowita zima w opolskim ZOO

Miasto

Natura

03.01.2022 g. 11:28



**W Ogrodzie Zoologicznym w Opolu zima jest dla zwiedzających malowniczym czasem. Biały puch przykrywa alejki oraz wybiegi zwierząt, tworząc niesamowity krajobraz. Zimowe miesiące są też jednak okresem**

**wyższej pracy pielęgniarzy, pracowników technicznych i gospodarczych, dbających na co dzień o zwierzęta oraz ich otoczenie.**



## **Pracowita pora roku**

Zima jest najbardziej wymagającym okresem w roku jeśli chodzi o funkcjonowanie całego ogrodu zoologicznego. Pracownicy muszą bowiem zapewnić odpowiednie warunki do życia zwierzętom ze wszystkich stref klimatycznych. To wymaga wysiłku blisko stu osób, po wiele godzin każdego dnia, także w niedziele i święta.

Najistotniejsze dla przeżycia mieszkańców zoo jest zadbanie o odpowiednią temperaturę oraz wilgotność powietrza, a także dostęp do świeżej, niezamarzniętej wody i odpowiednio zbilansowanej karmy. Ta ostatnia często różni się od jej letniego odpowiednika i jest to związane z dostępnością pokarmu. Wiosna i lato to bowiem

okres, gdy mamy dostęp do świeżej, zielonej trawy i gałęzi z liśćmi. Teraz o to trudno, więc na przykład antylopy czy żyrafy otrzymują w zamian gałęzie z suszonymi liśćmi, suszoną lucernę lub siano łąkowe. Dla ptaków z kolei latem zbiera się i mrozi rzęsę wodną. Małpy otrzymują teraz suszone owoce, a do karmy wielu zwierząt dodawany jest odpowiednio przygotowany granulata zapewniający im niezbędne makro i mikroelementy.

Bardzo ważne i jednocześnie wymagające jest pojenie zwierząt zimą. Wtedy zwierzęta wypijają więcej wody niż wiosną czy jesienią. Woda zamarza, więc utrzymanie jej w stanie płynnym nie jest łatwe. Pracownicy nawet kilkakrotnie w ciągu każdego dnia rozmrażają poidła, by zwierzęta miały stały dostęp do wody.

### **Zimowe zwyczaje**

Wiele osób zastanawia się, czy są tacy mieszkańcy zoo, którzy zapadają w sen zimowy. Owszem! Należą do nich między innymi nieświszczuki, zwane też pieskami preriowymi. Jeśli tylko spadnie śnieg, te gryzonie potrafią spać przez kilkanaście tygodni - do czasu, aż biały puch stopnieje. W tym okresie nie muszą się odżywiać. Podczas snu spalają bowiem zapasy tłuszczu zgromadzone w organizmie tuż przed nadejściem chłódów.

Zwierzęta ciepłolubne przenoszone są na tak zwane zimowiska, czyli do pomieszczeń, w których zawsze jest ciepło. Dzieje się tak na przykład z żurawiem rajskim, który swoje toki, czyli tańce godowe, zaczyna właśnie wtedy, gdy u nas panuje zima. Na wybiegach zewnętrznych trudno dostrzec też hipopotamy, tapiry, pazurkowce czy surykatki.

W pawilonach ekspozycyjnych na zimę zamykane są goryle, gibbony, siamangi i lemury. Ciekawostka: lemury wyglądają na puchate zwierzęta, ale tak naprawdę ich sierść chroni przed przegrzaniem, a nie zimnem. W naturze występują przecież na Madagaskarze, w klimacie równikowym. Nie poradziłyby więc sobie przy ujemnych temperaturach, panujących aktualnie w Polsce.

W naszym klimacie świetnie natomiast czują się rysie, łosie, uchatki, lamy, alpaki, takin, kułany czy tygrys. Na niezbyt długie spacery wychodzą również lwy. Te wszystkie zwierzęta bez problemu można obserwować na zewnątrz.





### **Pawilony gościnne niezależnie od pogody**

Opolskie zoo przez cały rok kusi nie tylko pięknymi wybiegami zewnętrznymi, ale też pawilonami. Otwarte są: małpiarnia, żyrafiarnia, dom dużych kotów, pawilony stawonogów i płazów, a także kraina bioróżnorodności, w której zawsze jest ciepło, jasno i zielono. Niezwykle okazałe monstery czy bananowce, kaskady wodne, przelatujące i przechadzające się wolno ptaki sprawiają, że w tej szklarni dżungla jest dosłownie na wyciągnięcie ręki, nawet gdy za oknem ziąb i chlapa.



Przypominamy, że **od grudnia do marca zoo jest czynne w godzinach 9:00 - 15:00**. Ogród można zwiedzać jeszcze godzinę po jego zamknięciu. Bilety można kupić zarówno w kasie ogrodu, jak i w znajdującym się przed wejściem biletomacie oraz przez stronę internetową [www.bilety.zoo.opole.pl](http://www.bilety.zoo.opole.pl).

Tekst oraz zdjęcia: Miłosz Bogdanowicz

Dane kontaktowe  
[Ogród Zoologiczny Opole](http://www.zoo.opole.pl)

Tagi

Zoo Opole

Ogród zoologiczny

opolskie zoo

Opole i kropka