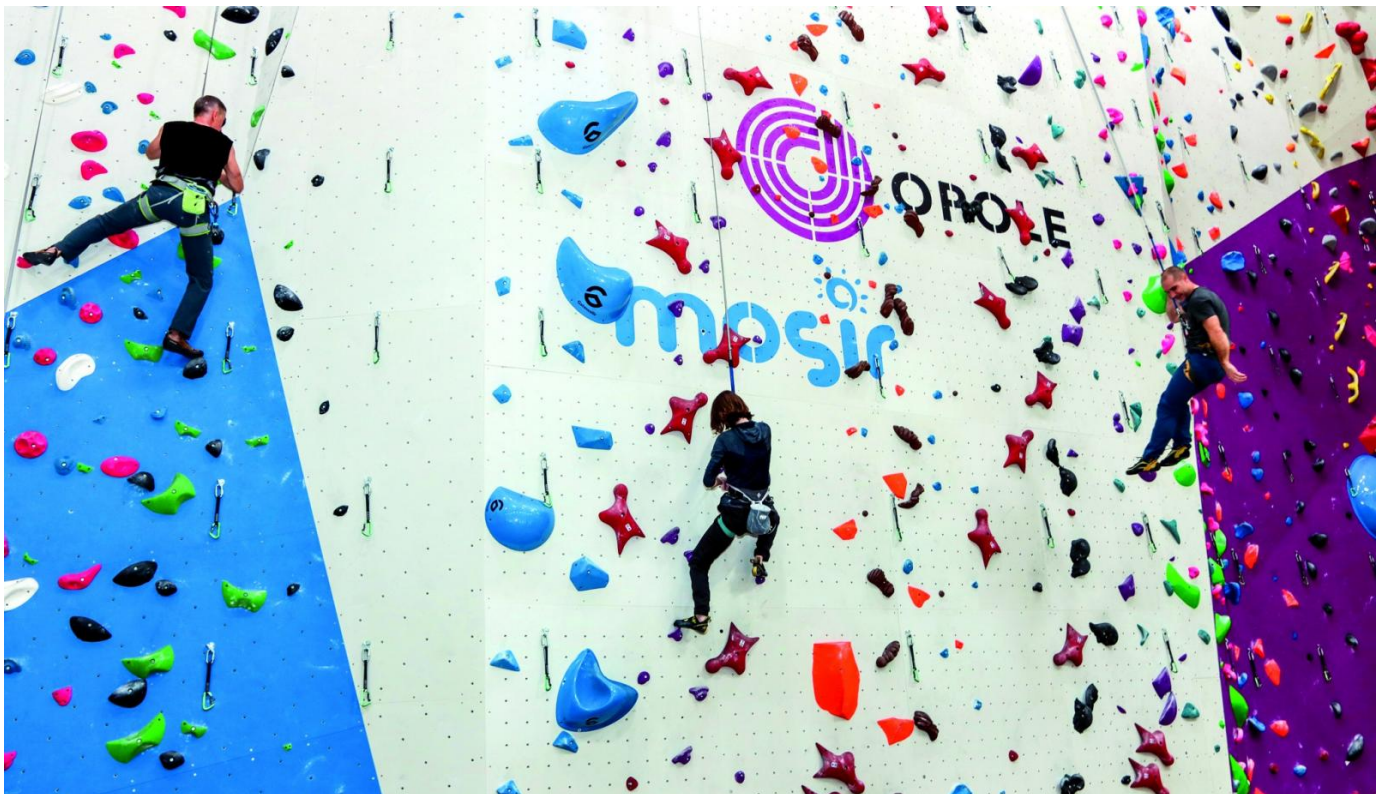


# Przewodnik po Toyota Park Opole

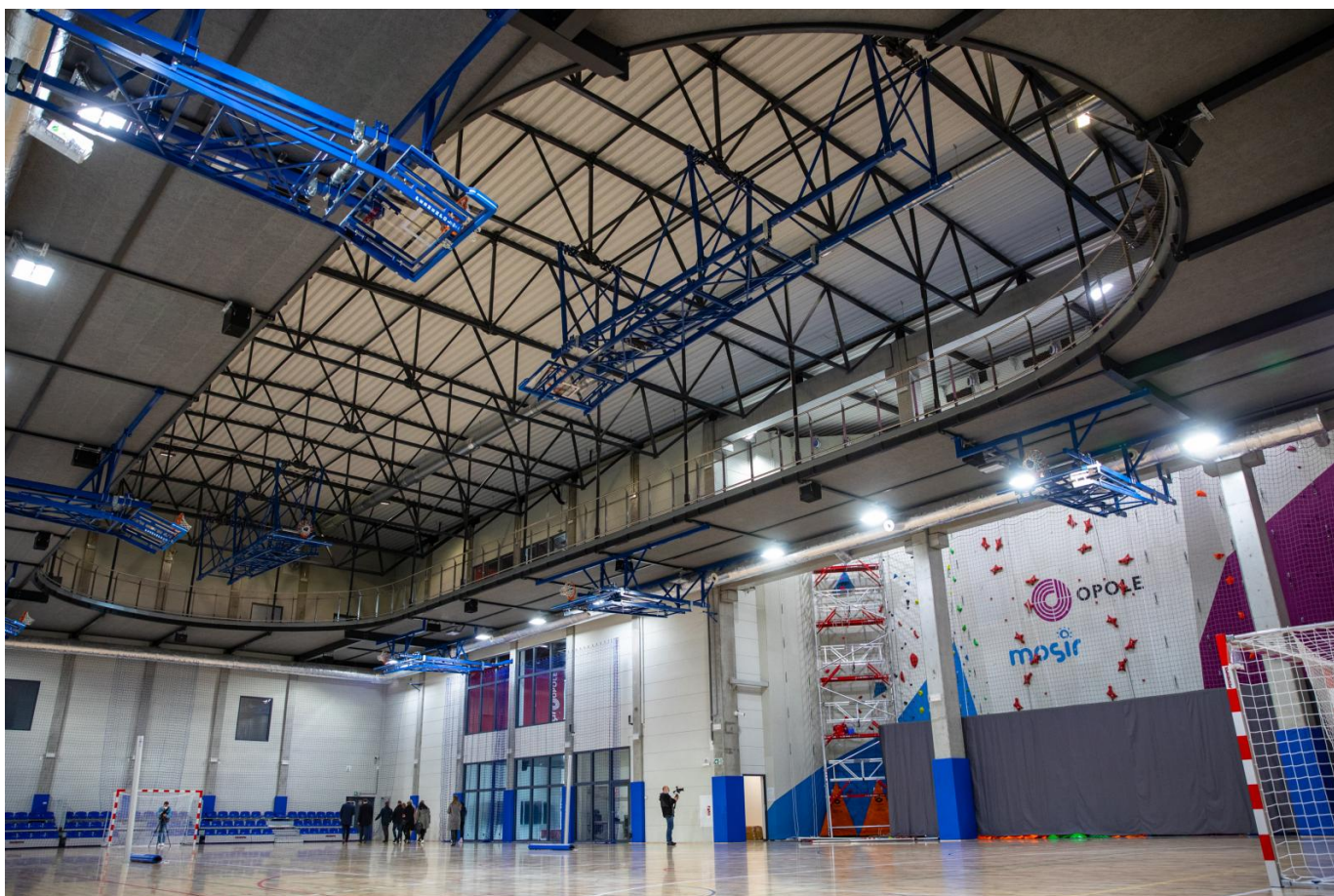
Miasto

Sport

08.12.2021 g. 09:00



**Nowoczesna, funkcjonalna, a przede wszystkim otwarta dla wszystkich. Nowa hala sportowa w Opolu proponuje bogatą i zróżnicowaną ofertę rekreacji.**



Obiekt żyje od rana do wieczora. Przed południem trenują tu kluby sportowe, szkoła sportowa i seniorzy, a wieczorami osoby indywidualne i grupy osób ćwiczących dyscypliny zespołowe. Pod dachem Toyota Park dostępne są: hala sportowa, ścianka wspinaczkowa, bieżnia podwieszana, sauna sucha oraz sale: wielofunkcyjna, judo, cardio oraz sala tarasowa. Z kolei na terenie zewnętrznym znajduje się: boisko ze sztuczną murawą, skate park z pumptrackiem oraz street wourkat i plac zabaw dla dzieci. - *Warto tu przyjść i uczestniczyć w rekreacji ruchowej. Każdy znajdzie coś dla siebie* - zachwala **Tomasz Wróbel**, kierownik obiektu.

### **Ścianka wspinaczkowa RYSA**

RYSA - bo taką nazwę nosi ścianka, to najnowocześniejszy obiekt tego typu w regionie. Dzięki konsultacjom ze środowiskiem opolskich wspinaczy, spełnia najbardziej wymagające oczekiwania. Jest wysoka na 15 metrów, a łączna powierzchnia do wspinaczki stanowi aż 495 metrów kwadratowych. Ścianka składa się z czterech stref. Pierwsza z nich to pole do nauki wspinania dla amatorów. Mamy

tutaj osiem automatycznych auto-asekuracji pozwalających na komfortowe wspinanie, nie wymagające asysty instruktora. Nie trzeba posiadać specjalistycznego obuwia alpinistycznego - wystarczy obuwie sportowe. Druga strefa to certyfikowana trasa przeznaczona do tzw. „speed climbingu”, czyli dyscypliny występującej na igrzyskach olimpijskich. Polega ona na wspinaniu się pionowo po ścianie na czas. Kolejna trzecia strefa służy do bulderowania, czyli wspinania się na przechyle na niskiej wysokości, gdzie odpadając ląduje się na materacu. Nad nią jest część zawodowa dla najbardziej zaawansowanych z prawdziwą atrakcją, którą jest dziesięciometrowa Rysa, pozwalająca na naukę klinowania rąk i nóg. Co ważne, ścianka dostępna jest dla wszystkich chcących spróbować swoich sił, bez konieczności wcześniejszej rezerwacji. Każdy uczestnik przy pierwszym treningu przechodzi szkolenie, które kosztuje 5 zł. Ponadto 2 zł kosztuje wynajęcie uprząży. Ścianka funkcjonuje od poniedziałku do piątku w godz. 14.00-21.45, a w soboty i niedziele w godz. 9.00-20.45.

### **Hala sportowa i sala wielofunkcyjna**

Główna sala wyposażona jest w pełnowymiarowe boisko do piłki ręcznej - pełniące funkcję treningową dla trzech opolskich ekstraklasowych drużyn. W sezonie jesienno-zimowym coraz popularniejsza staje się oferta zajęć grupowych na sali wielofunkcyjnej. Tętni tu życie, dzięki współpracy miasta z AZSem Politechniki Opolskiej i realizacją programu pt. „Sportowe Opole”. Szeroka gama zajęć obejmuje bezpłatne wejścia dla mieszkańców na zajęcia takie jak: joga, latino dance, total body condition oraz body shape + stretching. Wystarczy zadeklarować swój udział wysyłając maila na adres: opole [dot] azs@gmail [dot] com. Kiedy projekt dobiegnie końca, planowane jest rozpoczęcie zajęć indywidualnych firmowanych przez Miejski Ośrodek Sportu i Rekreacji w Opolu.

### **Bieżnia oraz obiekty zewnętrzne**

Wewnątrz obiektu dostępne są dwie mniejsze salki. Jedna z nich to nowość - sala kardio przeznaczona do indywidualnych ćwiczeń aerobowych, które służą wzmacnianiu. Wyposażona jest w bieżnie, rowerki, orbitreki oraz ergometry wioślarskie. Głównym użytkownikiem drugiej salki jest KLUB JUDO ASZ. Odbywają się tu zajęcia zarówno dla dzieci, jak i dla dorosłych. Kolejną możliwość aktywności daje podwieszana bieżnia, posiadająca dystans ponad stu metrów. Skorzystać z bieżni może każdy w godzinach od 14.00 do 22.00. Jedyny warunek to posiadanie zmiennego obuwia sportowego. W obiekcie nie zapomniano także o możliwości

zregenerowania ciała i zadbania o odnowę biologiczną. Do sauny – bo o niej mowa, spokojnie może wejść 10 osób. Koszt wynajmu to 60 zł za godzinę. Na zewnątrz obiektu znajduje się popularny w miesiącach letnich – pumptrack zakończony skate polem do wykonywania akrobacji na deskorolkach, rolkach, rowerach czy hulajnogach. Jest też plac zabaw dla najmłodszych oraz boisko z syntetyczną trawiastą nawierzchnią. Znajduje się tu także boisko wielofunkcyjne z koszami do koszykówki oraz bramkami do hokeja. A już w tym miesiącu na boisku stanie mobilne lodowisko dla mieszkańców, które będzie dostępne przez całą zimę. Wielkością będzie przypominało obiekt na Toropolu.

Szczegółowe informacje, cenniki i oferta zajęć: [www.halaopole.pl](http://www.halaopole.pl).

Opr. Katarzyna Herwy

Artykuł pochodzi z grudniowego magazynu "Opole i Kropka": [www.opole.pl/dla-mieszkanca/aktualnosc/zapraszamy-do-lektury-grudniowej-kropki](http://www.opole.pl/dla-mieszkanca/aktualnosc/zapraszamy-do-lektury-grudniowej-kropki)





Dane kontaktowe  
Wydział Promocji

ul. Szpitalna 3b-5-7

45-010 Opole

bp [at] um.opole.pl

[www.opole.pl](http://www.opole.pl)

Lokalizacja

Tagi  
Opole i kropka  
Toyota Park  
sport w Opolu