



Cementownie Opola: Hafen (Port, Odra)

Dla Mieszkańca

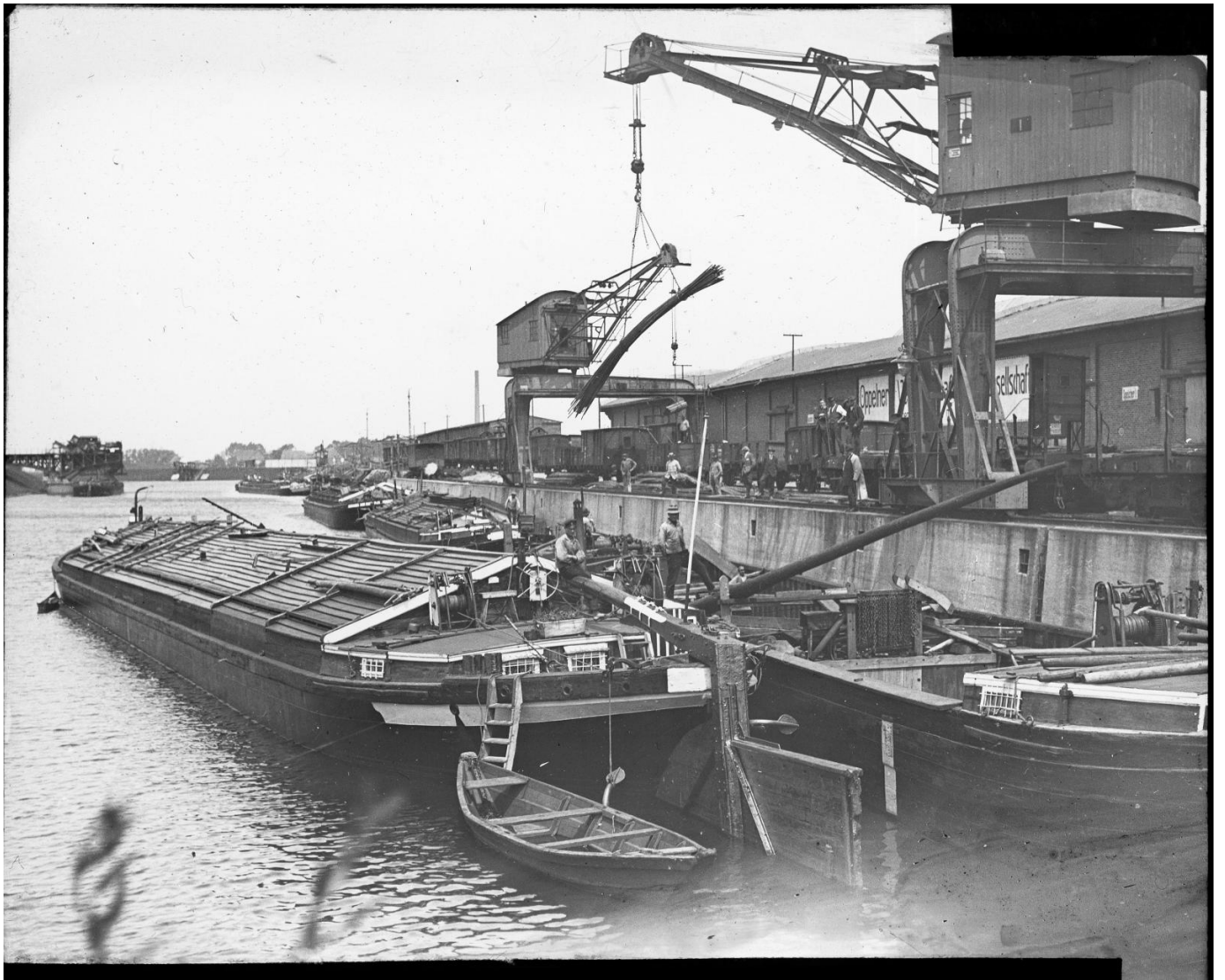
1872 - HAFEN

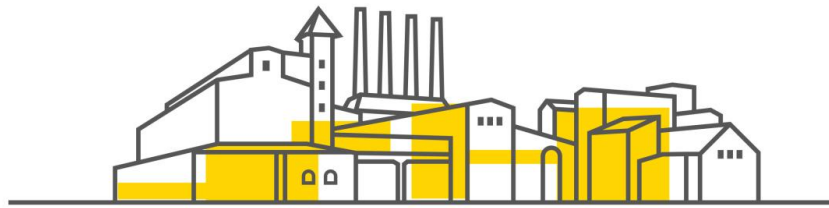
Oberschlesische Portland-Cement-Fabrik in Oppeln
(obecnie: ul. Budowlanych)

Usytuowana w Zakrzowie cementownia Hafen (Port, a po 1945 roku Odra) została założona - podobnie jak ta w Groszowicach - w 1872 roku. Stała na gruntach tzw. arcydiakonatu, obejmując powierzchnię około 80 hektarów. Budowę zainicjował prywatny przedsiębiorca Louis Schottländer, jednak już w 1888 roku firma funkcjonowała jako spółka Oberschlesische Portland-Cement-Fabrik in Oppeln. W 1911 roku zakład został rozbudowany, unowocześniony i wyposażony w trzy piece obrotowe o dobowej wydajności 250 ton. Wytwarzano wówczas trzy rodzaje cementu o nazwach: Zenith 1, Zenith 2 oraz Zenith 3. Lata 30. XX wieku to dobry czas dla

branży budowlanej. Po chwilowym załamaniu rynku w 1929 roku już kilka lat później opolskie zakłady wytwarzały łącznie 800 tys. ton cementu, w tym sama cementownia Oppeln-Hafen produkowała jedną czwartą. Po II wojnie światowej zakład uruchomiono jako ostatni – w 1951 roku. Jako jedyny funkcjonuje do dziś.







OBERSCHLESISCHE
PORTLAND-CEMENT-FABRIK IN OPPELN

1 8 7 2

Kontakt Daten

Muzeum Śląska Opolskiego

ul. Mały Rynek 7

45-023 Opole

77 453 66 77

sekretariat [at] muzeum.opole.pl

www.muzeum.opole.pl

Lage

Tags

Cementownie Opola