

Opis dostępności Budynku UM, ul. Piastowska 17

Udogodnienia:

- możliwość wejścia z psem asystującym,
- punkt informacyjny, ochrona przy wejściu

Biura i organizacje:

- Wydział Gospodarki Nieruchomościami - Referat Nieruchomości Skarbu Państwa,
- Wydział Inwestycji Miejskich,
- Wydział Infrastruktury Technicznej i Gospodarki Komunalnej,
- Wydział Sportu,
- Wydział Transportu i Zarządzania Ruchem,
- Wydział Zamówień Publicznych.

Opis dostępności miejsca:

Miejski parking dla samochodów osobowych ([strefa płatnego parkowania – strefa A](#)), znajduje się wokół budynku. Są dwa wyznaczone miejsca parkingowe dla OzN.



Dojazd autobusem

Najbliższe przystanki to:

- Piastowska (281), linie autobusowe nr: 5, 9, 13, 15, 25, 30,

- 1 Maja - Dworzec Główny, linie autobusowe nr: 3, 5, 8, 9, 10, 11, 12, 13, 14, 15, 16, 21, 25, 30.

[Rozkład MZK](#)

Otoczenie przed budynkiem

Główne wejście do budynku znajduje się przy ulicy Piastowskiej 17. Do wejścia prowadzą schody, poręcz znajduje się po lewej stronie. Przy schodach po prawej stronie dostępny jest dźwig/podnośnik. Przywotywacz po prawej stronie za barierką. Za obsługę dźwigu odpowiedzialny jest pracownik ochrony.

Nieznaczne utrudnienie może stanowić kostka brukowa przed schodami oraz wycieraczka systemowa na całej szerokości przed drzwiami.

Drzwi wejściowe szklane, otwierane jest prawe skrzydło drzwi na zewnątrz, klamka – poręcz. Po lewej stronie drzwi znajduje się tablica urzędowa.



Wnętrze budynku

Z wejścia głównego przechodzimy do wiatrołapu, utrudnieniem może być wycieraczka gumowa, nieprzyklejona do podłoża.

Drzwi wewnętrzne: szklane, otwierane prawe skrzydło na zewnątrz. Klamka w formie poręczy.



Na parterze za wiatrolapem, po lewej stronie znajduje dyżurka ochrony.

Na wprost wejścia wisi tablica informacyjna, niekontrastowa, która może tworzyć poblask.





Toalety ogólnodostępne są na każdym piętrze. Toaleta dla OzN znajduje się na parterze, w korytarzu, po lewej stronie od wejścia głównego. Na końcu tego korytarza znajduje się też winda.

Drzwi do toalety otwierane na zewnątrz, klamka w kształcie litery „L”. Do toalety prowadzi dość wąski korytarz. Przy misce ustępowej i umywalce zamontowane są obustronne pochwyty.





Komunikacja pionowa

Winda

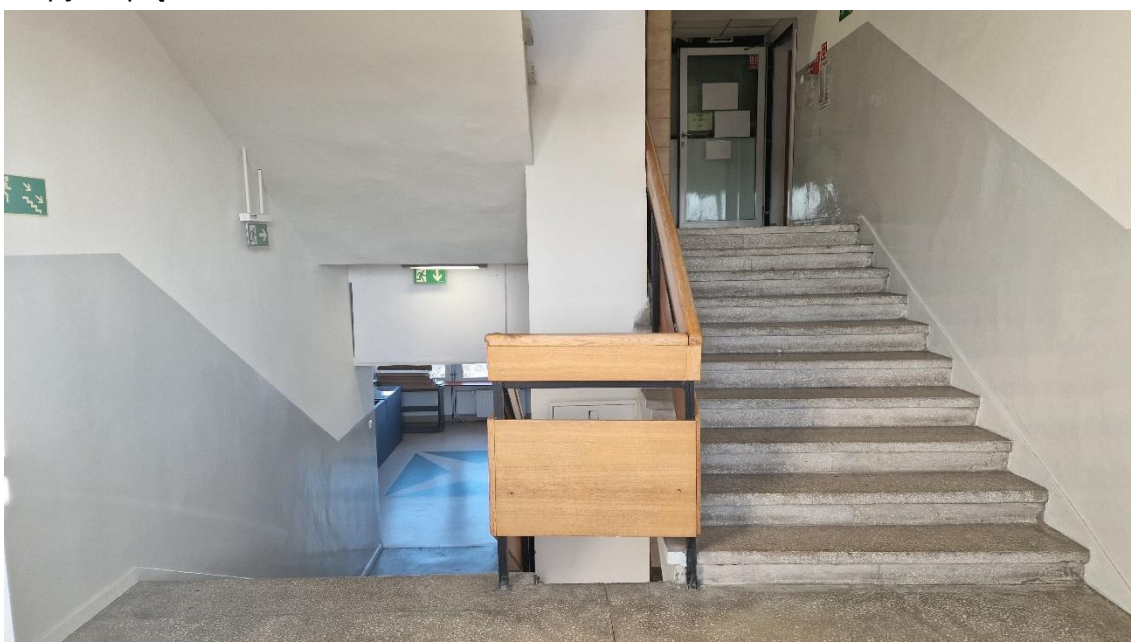
Winda znajduje się w bocznym korytarzu (na samym końcu) idąc na lewo od wejścia głównego. Przywoływacz jest po prawej stronie. Panel sterujący jest po lewej stronie od wejścia do windy (informacja także w alfabecie Braille). Obok panelu po lewej stronie zamieszczona jest informacja z numerami pięter oraz co na nich się znajduje. Winda na wprost ma szybę z poręczą.





Schody

Na piętra prowadzą niekontrastowe schody. Barierka drewniana po jednej stronie, lewej idąc na górę lub prawej idąc w dół. Należy zachować ostrożność z uwagi na obecne słupy na piętrach blisko schodów.





Komunikacja pozioma

Z klatki schodowej do korytarzy prowadzą bezprogowe wejścia. Przy wszystkich drzwiach znajdują się tabliczki z numerem pokoju i informacją o wydziale.



Ochrona przeciwpożarowa i ewakuacja z budynku
Maty ewakuacyjne znajdują się na każdym piętrze.